

## 4月22日は地球環境について考え行動する「アースデー」 そごう・西武全店でライトダウンを実施

そごう・西武は4月22日(土)の「アースデー」に合わせて全10店舗で屋外看板など一部の照明を消灯するライトダウンを実施します。「アースデー」は地球環境について考え行動する日として1970年にアメリカで始まり、世界各国に広まりました。日本でも1990年より実施されており、そごう・西武でも「アースデー」の取り組み主旨に賛同し、ライトダウンを実施します。

### 【展開概要】

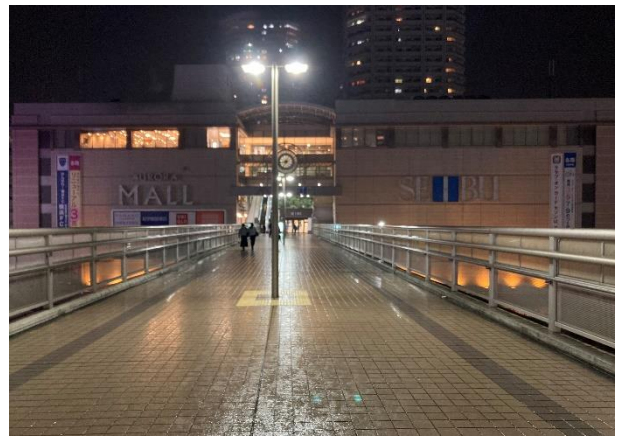
- 日時: 4月22日(土) 午後8時30分～10時30分 ※店舗によって時間が異なります。
- 店舗: そごう・西武全10店舗
- 実施事項: 屋上看板など一部の照明 ※店舗によって実施箇所が異なります。

### ■3月25日「アースアワー」で実施したライトダウンの様子

そごう・西武では「アースアワー」の日にも全店ライトダウンを実施しました。「アースアワー」は3月の最終土曜日に世界中の人々が、同じ日・同じ時刻に消灯することで地球温暖化防止と環境保存の意志を示す、世界最大級のアクションです。

#### [アースアワーでのライトダウン実施例]

##### 西武東戸塚S.C.



##### そごう千葉店

