



## 働くシーンでの「美しさ」と「機能」を両立！ “管理職女性”に向けた『PBスーツ』誕生！

**【展開時期:3月／展開店舗:池袋本店及び横浜店／売上目標:11年度2億円】**  
管理職クラスの重要な役職を担う女性が増える中、働く女性には「きちんとした」スーツ着用の機会が増えています。そごう・西武ではこうしたニーズに応えたスーツ開発に取り組みます。

### 管理職の女性に向けたスーツ

女性管理職の登用が増加している中、彼女たちには「スーツ着用」が必要な場面が多々あります。しかしながら、オフィススタイルのカジュアル化と言われる昨今、店頭の商品揃えはカジュアルに集中。質の高いきちんとしたビジネススーツを売っている場所は、殆ど見当たりません。こうしたギャップを埋めるべく、そごう・西武では、今回、TPO を踏まえたスタイリングをしたい、「品質の良いもの」「自分らしいもの」を納得価格で手に入れたい、という働く女性のリアルニーズに応じて、既存のパターンオーダースーツに加え、素材やディテールにこだわった上質な既製スーツをオリジナルで開発しました。

### 働く女性のご意見を生かした「素材・パターン」と「機能」

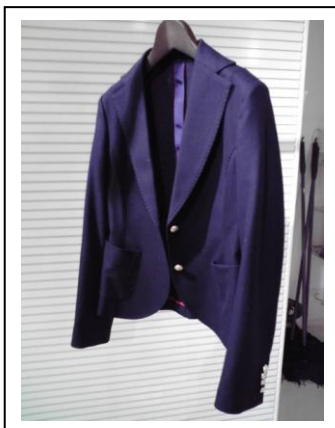
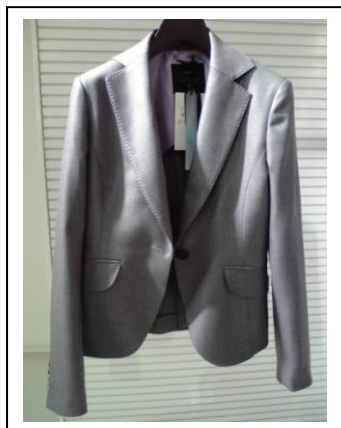
デザイン性やトレンドを踏まえながらも、シルエットや動きの「美しさ」を際立たせるパターン・縫製を採用。肩・バストラインの美しさやウエスト・美脚シルエットにもこだわりました。また、「営業・出張シーン」と「プレゼン・レセプションシーン」の機能の違いに着目した、2つのモデルを設定、さらに、働く女性の声からエマージェンシー用のスリムな名刺入れをセットしました。

### 一番強い企業とコラボレーション

既製スーツは女性のシルエットを知りつくし、美しいパターンに定評がある(株)フランドルとの取り組みによる商品開発、パターンオーダーは婦人オーダー専門の(株)エニーズとのコラボレーションによるオリジナル開発を継続。婦人服バイヤー・スタッフのリアルマーケティングに基づく商品企画と各社の製品ノウハウを結集します

### プライスレンジ

アイテム	プライスレンジ	ボリューム	構成比
ジャケット	24,000円～39,000円	29,000円	40%
スカート	12,000円～17,000円	12,000円	25%
パンツ	22,000円		25%
シャツ	6,900円～9,900円	6,900円	10%



<本件に関するお問い合わせ先>(株)そごう・西武 広報担当 新居 (にい)・小室  
電話番号：03 (6272) 7135 FAX：03 (6272) 7139