

いつも新鮮な感動を体験できる「複合商業施設」誕生

06年、そごう千葉店は  
お遊びに、お買い物に  
『 遊覧百貨店 』  
として、生まれ変わります

第 期(05年10月23日オープン):「オーロラモールジュンヌ」

第 期(06年3月3日オープン)

「本館1-3階・5-7階(ファッション&雑貨)」

第 期(06年5月下旬オープン予定):「本館8-11階(趣味・レストラン)、地下1階(食品)」

第 期(06年秋オープン予定):「本館4階(プレステージブティック・宝飾・時計)」

株式会社 そごう

千葉店 販売促進部

## 【 1 】 遊覧百貨店 の店舗コンセプト

～ “ お遊びに、お買い物に ” 「 楽しくなければ百貨店ではない 」 ～

### 遊覧百貨店 のコンセプト

新しい時代の百貨店を目指します

- ・ライフスタイルの変化に伴いお客様の関心はますます多様化・高質化しています。ファッション・インテリア・食品をさらに強化するとともに、高まる「遊・休・知・美・食」ニーズに対して、より専門度の高い新たな専門店を導入し、お客さまのニーズを満たしてまいります。「楽しくなければ百貨店ではない」をテーマに、専門販売員の拡充、こだわり商品の取り揃え、サービスの充実、快適環境の提供により、感動や楽しさを、十分に体験していただける「複合商業施設」を目指してまいります。
- ・なお、そごう千葉店では、先行して「オーロラモール・ジュンヌ」を、千葉のヤングのメッカとして、昨年オープンしました。おかげ様で、広域から大変多くのお客様にご来店いただき、ご愛顧いただいています。期（ジュンヌ）に引き続き、本館を ・ ・ 期と改装し新しく生まれ変わります。

## 【 2 】 遊覧百貨店 4つのポイント

### 「百貨店」と「4つの専門館」で構成する複合商業施設の完成

- ・本館とジュンヌ館の2館体制によるフルターゲットに対応した複合商業施設をつくります
- ・本館を「百貨店」と「3つの専門館」で構成し、ライフスタイル提案を広げます

### 上質でこだわりのある品揃えとライフスタイルに呼応した展開を強化（売場・商品）

- ・「百貨店」ゾーンでは、上質で洗練されたファッションと暮らし・インテリアを提案していきます
  - お客様の買い廻りと商品のリレーションを改善するフロアゾーニングの再配置
  - 各フロアにお客さまのニーズをサポートするソリューション売場を導入
  - 「こだわりと上質」を意識した千葉エリア初登場商品、ブランドの充実強化
  - 宝飾・時計を含め、世界のプレステージブランドを4階ワンフロアで展開
- ・本館の3つの「専門館」では“遊・休・知・美・食”へのこだわりある提案を広げていきます
  - 【地階：食品館エブリディ・レストランコート】
    - 横丁、蔵の環境提案にこだわり、楽しさ発見の食品と楽しく集えるレストランコート
  - 【8・9階：大型生活雑貨専門店/こだわり趣味とスポーツ・ゴルフの街】
    - 千葉の歴史的建築物を再現した環境と趣味・スポーツ・書籍・音楽で構成される街
  - 【10階：レストラン街(ダイニングパーク)】
    - ダイニングパーク横浜をベースとする環境提案と街づくり発想の新レストラン街

### 「お客様生活のサポート」を目指し専門販売員とサービスの充実（サービス・施設）

- ・様々な商品知識や専門技術を持つ、272名の専門販売員がサポートします
- ・5つのキーワード(わかりやすい・便利・やさしい・心地良い・安心安全)によってサービス施設を充実します

### 女性らしいデザイン環境と居心地の良い、ゆとりある空間（環境）

- ・「花の都・ちば」にふさわしい植栽をはじめ、千葉の皆さまに寛いでいただける環境をつくります
- ・お客様がゆっくりとお買い物を楽しめる快適な空間をつくります

# 【 3 】 遊覧百貨店 のフロアゾーニングと改装スケジュール

## 遊覧百貨店 のフロアゾーニング

本館(ターゲット:団塊、団塊Jr、孫の三世代)

改装期	ゾーン	階	<本館フロア構成>
第 期	専門館	11階	グリーンショップ
		10階	レストラン街(ダイニングパーク)
	専門館	9階	こだわり趣味とスポーツ・ゴルフの街
		8階	大型生活雑貨専門店・ペット
第 期	百貨店 ゾーン *4階は 今秋完成	7階	インテリア雑貨・呉服・美術工芸品
		6階	こども服・ハビ-用品・メガネ・催事場
		5階	紳士服・紳士洋品雑貨
		*4階	プレステージブティック・宝飾・時計
		3階	婦人服(ミッシー・ミスファッション)
		2階	婦人服(キャリア・ヤングファッション)・婦人靴
第 期	専門館	1階	化粧品・アクセサリー・ハンドバッグ・洋品小物
		B1階	食品館エブリディ・レストランコート

オーロラモール(ターゲット:ヤング)

第 期

ヤング館  
オーロラモール  
「ジュヌヌ」  
(112店)

\*昨年10月23日改装オープン



## 遊覧百貨店 の改装実施スケジュール

【第 期】 3月3日(金)

本館(百貨店ゾーン)  
「ファッション&雑貨」ゾーン

【第 期】 5月下旬

本館(専門館ゾーン)  
「趣味・レストラン・食品」専門館

【第 期】 今秋

本館4階  
「プレステージブティック・宝飾・時計」

# 第 期 リニューアル内容 < 本館: 1 ~ 3 階、5 ~ 7 階 >

百貨店ゾーン(ファッション&雑貨)「売場・商品」・「サービス」・「環境」が変わります

## 売 場・商 品

### 1) 千葉初登場商品の充実とお客様のライフスタイルに対応した取り組み

お客さまの買い廻りと商品のリレーションを改善するフロアゾーニングの再配置

- ・レディースフロアを2階・3階に連動させ、1階婦人雑貨との買い廻りが大幅に便利になります。

各フロアにお客さまの生活やニーズをサポートするソリューション売場を導入

- ・1階 化粧品売場ではフェイシャルケアやメイクアップサービスなどをサポートするトリートメントルームを新設します。
- ・3階 レディースフロアビューティ&ケアゾーンを配置。ファッションだけでなく内面からも「美と健康」をサポートします。
- ・6階 こども売場が、「子育て支援」のフロアとして、育児に関わる楽しみや悩みをサポートします。
- ・7階 お部屋の模様替え専門店「リ・ムスタジオ」をはじめ、「快適で上質な暮らし」提案が充実します。

「こだわりと上質」を意識した千葉エリア初登場商品、ブランドの充実強化

- ・千葉エリア初登場66ブランドによる充実をはかり、全国で人気・話題の上質な品揃えを展開します。

## サー ビス

### 2) ハートフルなおもてなしとコンシェルジュ・専門販売員のサポート

「日本一ハートフルな店」を目指して

- ・ハートフルなおもてなしがあふれるように従業員みんなで  
車椅子の操作、手話や点字の勉強にも取り組  
んでいます。身体の不自由なお客さまや、高齢のお客さま  
への介助の方法を勉強したハートフルアドバイザー  
(日本健康推進財団認定)も全館に50名配置します。

「専門販売員」。お買物をエンターテイメントにするために

- ・各売場にはそれぞれの専門分野の知識や技術を磨いた販売員を配置します。シューフィッター、フ  
ィッティングアドバイザー、コスメアドバイザーやジュエリーアドバイザーが、お客さまのご要望  
に応じてお買物をサポートします。



## 環 境

### 3) ゆとり・上質なショッピング空間の提供

快適にお買い物を楽しんでいただける環境をつくります



- ・お待ち合わせの場所として、お買い物のひとときのくつろぎの  
場所として、1階~2階の吹き抜けには花と緑があふれる  
快適空間となるミレニアムコートをつくります。

- ・従来の2階~3階の吹き抜け環境  
も同時に“はなの広場”として生  
まれ変わります。



- ・また、各階のエレベーターホールやエスカレーター周辺にも  
シーティングスペースを増設します。

## 【 4 】 本館1階～7階（4階除く）フロア概要

### 1 階

女性のファッションスタイルをサポートする「化粧品 & 婦人雑貨」のフロア  
化粧品・アクセサリ・ハンドバッグ・婦人洋品小物

#### フロアの特徴

ファッションライフをより楽しくする為の化粧品・バッグ・アクセサリなど婦人ファッション雑貨が大集合します。新たにメイク系ブランドの導入やトリートメントルーム設置により“美”へのサポートが大幅に充実します。ジュエリーコーディネーター・コスメアドバイザーなど専門販売員がお買い物をお手伝いします。

#### 化粧品売場

トレンドに敏感なキャリアにむけて、マック・RMK・ジル スチュアートのメイクアップ系コスメを導入。県内随一の取り揃え全 28 ブランドを展開します。

コスメ・メイクアップ・スキンケア各アドバイザーやネイリストがお客さまのおしゃれをサポートします。

予約制の本格的トリートメントルームも設置。ゆったりとした雰囲気でお手入れや相談を承ります。

\* 千葉県初登場 / マック、ジル スチュアート

\* 千葉エリア初登場 / RMK

#### トリートメントルーム

2ルーム、2メイク室を備えたトリートメントルーム。

エステ用のベッドもご用意して落ち着いたお部屋でフェイシャルケア・メイクアップサービスを承ります。



#### アクセサリ売場

おしゃれなキャリアやミセスのデイリーなコースにあわせて、ビーズ、ツイード、彫金、半貴石などの素材の組み合わせや、既製品にパーツの付加が可能なコスチュームアクセサリが充実します。

売場ではジュエリーアドバイザーがアクセサリ選びのお手伝いをいたします。

\* 千葉県初登場 / ルジアダ、プランセス、トミーヒルフィガー

\* 千葉エリア初登場 / ノジェス、アドレスセ、ルクール、サテリット



#### ハンドバッグ売場

フルラ、サザビー、ラシットなどキャリアの要望が高いグレード感のある上質なブランドバッグをショップ展開します。おしゃれなマチュアにむけても同様に、グレード感の高い商品をご用意しそのニーズのお応えします。

\* 千葉県初登場 / ラシット

\* 千葉エリア初登場 / ゲンテン、ミットミッテ



## 2階

### 婦人靴とキャリアファッションの情報発信フロア

#### 婦人服(キャリアファッション)・婦人靴

##### フロアの特徴

キャリアからマチュアまでの多様なニーズにお応えする新しい婦人靴売場が登場します。新たにインターナショナルカジュアルブランドを導入し、旬なファッション情報を発信します。今話題のインポートデニムセレクトショップが千葉県初登場。キャリアへのスタイル提案が広がります。

##### 婦人靴売場

婦人靴売場が2階でさらに大きく生まれ変わります。

リフレクソロジーや靴のリペアショップが隣接するなど、サービス施設も充実します。シューフィッターやシューアドバイザーがサポートします。

インポートシューズからバッグ、雑貨までをコーディネートした新編集売場も登場し、キャリアからマチュアまでの多様なニーズにお応えするグレード感の高い商品が並びます。

\* 千葉エリア初登場 / カンパール、モードエジャコエ、ナインウエスト、カムイ、パークレー



##### インターナショナルカジュアル

キャリア注目のブランドである、インターナショナルカジュアルブランド「ジルスチュアート」「ジューシークチュール」「シンシアローリー」「ベビージェーンキャシャレル」を新たに導入。

キャリア層への魅力アップをはかります。 \* 千葉県初登場 / ジルスチュアート、ジューシークチュール

##### デニム・セレクトショップ

今話題のインポートデニム「セブン」「ヤヌーク」「チップアンドペッパー」「ブルーカルト」「アンティークデニム」「ロック&リパブリック」「リーバイス」を展開、雑貨との組み合わせが楽しいセレクトショップを構築します。

海外で話題の新進気鋭のデザイナー 12名とのコラボセレクトショップ「NAVE」が千葉県初登場。



##### キャリアスタイリング

キャリアのスタイリング提案をナチュラル系・スタイリッシュ系・エレガンス系の3つのゾーンに再編。今人気の核となるブランドとして、それぞれアンタイトル・セオリー・エフデを配置しわかりやすく、買いやすい売場をつくります。また、ファッションと雑貨の取り揃え、とりわけバッグの品揃えを充実したアニエスベー・アンタイトルを展開します。

##### 大きなサイズの婦人服 トール&ラージ

背の高い女性のためのトールサイズから着心地のよいラージサイズまで、地域最大の17ブランドを豊富なサイズの広がりで展開。おしゃれな雑貨も揃います。

(11~19号)

\* 千葉県初登場 「フランドルセクション」

ルスク・イネド・エフデ・7ID コンセプト で構成

# 3階

ミッシー・ミセスのファッションスタイルと「美と健康」をサポートするフロア

プレタポルテ・ミッシー・カジュアル・インナーウェア・ビューティ&ケア

## フロアの特徴

美と健康コースにお応えするビューティ&ケアゾーンが新しく登場します。

プレタポルテからインナーウェアまで、おしゃれで若々しくありたいミッシー・ミセスのためのブランドが充実します。ファッションだけでなく、ファッション小物専門店導入により、楽しさが広がるフロアになります。

### ビューティ&ケア ゾーン

美容・健康への関心が高い顧客のためのビューティ&ケアゾーンが登場。ファッションだけでなく、外から内から、4つの専門ショップが美と健康をサポートをします。

トータルエステティックサロンの「ソシエ」をはじめ、シェービングサロンとリフレッシュサロン、美容室の複合新業態の千葉県初登場「リポーン」、足の骨格構造の歪みを改善するドイツ式フットケアサロンの千葉県初登場「フットバランス」や、漢方専門相談員が総合的にアドバイスする「ニホンドウ漢方ブティック」が漢方ドリンクバーも設置し、千葉県初登場します。



### ファッション小物

モノエディション

服飾雑貨、小物、アクセサリなど、ヨーロッパの確かな品質が並ぶセレクトショップが登場。

クロードカンコー（ブリザードフラワー専門店）

パリのセブに指示される人気ファッションブランドが登場。

### キャラクタープレタ

高質でファッションブルなキャラクターブランドを集め、千葉になかったアップトゥデイトな感覚ゾーンをつくります。\* ストラネス(千葉県初)・マックスマラー・ハロックス・エボカ・ソニアキエル・レオナルド・ミッソーニ



### キャラクタークロージング

ミッシーキャラクターゾーンを若々しい大人の女性の新たなアクト

ゾーンとして編集します。\* マグレブ(千葉エリア初)・

セオリュクス(千葉県初)・タバサ(千葉県初)・7!Dコンセプト

(千葉エリア初)・モガ・トゥベリック・DKNY

### エレガンスサロン

高質なミセスのライフスタイルを提案する編集売場として、上質な日常着の「マダムクローゼット」・単品でコーディネートできる「パートオンクローゼット」・ハレの日を演出する「マダムサロン」が登場します。

### 大きなサイズ'モアサイズ' & 小さなサイズ'チェリーサイズ'

モアサイズ: 19ブランド(13号~21号)

千葉県初登場のアイテム別単品セレクトの「ヴィースペース」やブランドセレクトの「ヴィーナスクローゼット」など高感度な編集売場が登場。

チェリーサイズ: 8ブランド(3~7号)

トレンドに敏感な大人の女性に「ジョルジュ・ルッシュ」が登場

### インナーウェア

全ての女性のためのファッション感覚あふれるランジェリーサロンに生まれ変わります。サイズ(ブラジャー:アンダーサイズ 65cm ~ 120cm まで、カップサイズ A~Iカップ)も充実。コンサルティングが受けられる大型フィッティングルーム(2か所)を設置。ゆったりとした空間で専門販売員がお客さまのお品選びをお手伝い。



# 5階

ライフスタイルにあわせた「男のクローゼット」を提案するフロア

## 紳士服/紳士洋品・雑貨

### フロアの特徴

男の旅スタイルや趣味にこだわった専門性の高い雑貨&ファッションを展開します。  
本物・名作・職人等にこだわった雑貨ステーションや ON & OFF のシャツにこだわったシャツ専門店が登場します。  
OFF の時間を大切にしたい人たちのためにカジュアルスタイリングを提案するゾーンが新しくなります。

### 男のこだわり雑貨ステーション

マチュアの趣味ライフにスポットをあてた、メンズフロアならではの  
本物、名作、職人のこだわり雑貨を集めた専門ゾーンが新たに登場。

\*ホビーショップ: 男の書斎をテーマにしたデスクトップ&ホビー雑貨

\*トラベル&ウォーキングショップ: マチュアのライフスタイルに対応

旅を楽しむをテーマに、グッズからウォーキングシューズまでを編集

\*メンズアクセサリーショップ など専門度の高い雑貨ゾーンを展開



### 男のシャツ専門店

従来のワイシャツ売場から「シャツ専門店」へと変わります。  
ON/OFF 汎用性の高いドレスーカジュアルシャツをメインに、さらにこだわるお客さまへのオーダーワイシャツの提案や顧客ニーズを満たす高質インポートネクタイが取り揃う、本格的シャツ&タイゾーンが登場します。



### カジュアルスタイル

ジャケットスタイリングを中心に、OFF を大切にしたい人たちに  
こだわりのあるスタイリングを提案します。

新たにインポートカジュアルショップ「CPカンパニー」や、「ダニエルクレミュ」を導入。メンズカジュアルの世界の奥行きが更に広がります。

従来のシャツセーター単品ゾーンもシーズンセンターとして再編集。季節に応じて変化する、楽しく買いやすいゾーンになります。

人気の高い大きいサイズのコーナーも更に充実します。

### プレタ&オーダーゾーン

新たに「ランバンコレクション」導入。顧客ニーズに応じてエレガンスゾーンが充実。百貨店プロセルス 1 級をはじめ、フィッター、フォーマルアドバイザーなどを配置し、知識と技術による専門性の高いおもてなしのゾーンになります。

### 新メンズキャラクターゾーン

人気のブランドに加え、新しく都心で評判のブランドの導入を行ない、更に幅広い顧客対応を目指します。

\*千葉県初登場/セオリーメン

\*そごう千葉店初登場/ムッシュニコル、タケオキワ



# 6階

子育て支援とこどものライフスタイル対応フロア

こども服・ベビー用品・おもちゃ・メガネ・催事場

## フロアの特徴

パパママサロン、モグモグきっちゃんなど子育て支援の施設や環境が充実し、安心・安全を提供します。新たに、こどものライフスタイルの変化に対応する「こどもの部屋」や「知育玩具」売場が登場します。ファッション感度の高いママのニーズに対応する「ハレの日ファッション」や上質ファッションブランドが充実します。

### 子育てを支援するフロア

#### パパママサロン

ベビーマタニティのお客さまへ安心安全を提供。赤ちゃんのお肌に優しいオーガニックコットン・オリーブオイル加工などの新生児ウェアの展開。マタニティライフのお客さまにスキンケア・ヘルスケアサプリメント等のご提案。出産・育児の専門家による教室・相談会の実施

#### モグモグきっちゃん

ベビー休憩室の中に、離乳食メニュー30種類を用意したベビーの為にイートインコーナー。衛生的な環境の中で、栄養バランスのいい離乳食を、その場で食べることができます。

### ハレの日対応のスタイル提案

上品で大人っぽいテイストで、お出かけ・発表会・結婚式 etc ”特別な日” に対応できるスタイル提案。上質なラグジュアリーブランド（ティオール、D & G、アルマニ Jr など）や、フランス・スペインなど日本未入荷ブランドを含む26ブランドからのインポートセレクトショップ \*イオ・ソノ・マオ



### こどものライフスタイル提案

#### こどもの部屋

こどものライフスタイルの変化に対応したこども部屋を提案。北欧デザインを基調とした家具やインテリア雑貨でトータルな提案をします。

\* イルムスキッズ(家具・インテリア雑貨)



#### ポーネルド元気倶楽部

こどもの創造性、才能開花を支援する知育玩具

\* ポーネルド(絵本・クラフト・教育玩具)

### 楽しさを体験できる施設が充実

インストラクターによるクライミングウォール体験

(みんなの広場/多目的遊び場)

パフォーマンスステージ

毎週楽しいパフォーマンスが開催されます

不思議な歩道

歩くと動物の鳴き声・鳥のさえずりが聞こえる

不思議な歩道を設置。

## 7階 NO1

快適で心地よい暮らしや住空間をサポートするフロア

### インテリア雑貨

#### 売場の特色

住空間全体をコーディネートし、上質な暮らしに向けたサポートのできるフロアの登場します。  
お部屋の模様替え専門店「リルームスタジオ」が百貨店に初登場します。  
専門知識や技術を習得専門販売員が上質で快適な暮らしのお手伝いをします。

#### リルームスタジオ

快適で心地よい暮らしや住空間を提案する「リルームスタジオ」を展開。  
住まいと生活者のニーズの変化に対応する2つのゾーンで、上質で快適な暮らしを提案します。

インテリアコーディネーター3名がご相談を承ります。

- お部屋の模様替え専門店「ラ・メゾン・デピス リルームスタジオ」を開設、質の高いリルーム商材（壁紙・カーテン・床材等）を中心にコーディネート販売いたします。
- エスニック雑貨「タピヴォラン」、中国アンティーク「インテリアコレクション」からモダンファニチャー「アルフレックス」など、こだわりの商品が見つかる「インテリアライフスタイル専門店」が集まります。



#### 新編集平場 シェフショップ

世界の調理道具の中から、デザイン性と使いやすさにこだわったキッチンツールをセレクトした「シェフショップ」が登場します。

- 和の道具専門店「日本橋 木屋」出店、(独)WMF・フィスラー、(仏)ルクルーゼ・T-FAL、(伊)ラゴステーナ、(米)ピタクラフト・マイヤーなど世界の調理器具を展開します。

千葉調理師学校と連動し、レシピに基づく道具の提案とシェフによる実演ライブを定期開催。更に東京電力千葉支店と連動によってIHクッキング教室も定期的で開催します。

#### 食器

器専門店2社が千葉県初出店

- 懐石料理辻留の主人からも信頼を寄せられている店主・真木啓子さんの工芸店「ようび」。「用途の美」に由来する店名が語るとおり、毎日の食卓で長く愛用できる器を扱う専門店です。
- 四季おりおりの自然をもりこんだ遊び心のあるデザインが楽しい四季の器専門店「田中恒子の器」が千葉県初出店。インポートコレクションが充実します。スペインの至宝とよばれる「リヤドロ」が登場。

#### 快眠サポート

快眠寝具コーナーに最新式「頸椎測定器」と「寝姿勢診断機」を導入し、快眠に重要な枕と敷フトン選びをサポート。

3名のピローフィッターが正しい枕選びのアドバイスをいたします

#### ギフトサロン

専門販売資格を持つギフトアドバイザーが進物相談にお応えします。

ご予算と商品の種類を入力するだけでオリジナルカタログが出力される、千葉県初ギフト自動検索システムを導入。

## 7階 NO2

## 呉服・美術工芸品・ロイヤルサロン

### 売場の特色

インテリアフロアに呉服・美術工芸品を併設し、本物や上質にこだわるマチュアへ対応していきます。呉服では、京の老舗やこだわりを品揃えコンセプトにして、上質な要望に応えていきます。美術工芸品では、ロイヤルルームとの連動もはかりながら要望の強い大型画廊催事も開催します。

### 呉服

「伝統」・「本物」・「こだわり」の世界

伝統・本物の「染」や「織」の呉服を展開する「染織工房」では、染色作家による着物や稀少性の高い産地のつむぎなどを特集。あわせてこだわりの和装小物・履物を取り揃え、上質な和の世界を提案します。

「京の老舗専門店」

「京の老舗専門店」の名品を取り揃え、和の暮らしの雑貨をお楽しみいただきます。

\* 左り馬(あぶら取り紙) \* みすや忠兵衛(本みすや針) \* 松榮堂(香) 他

お手持ちの着物のリサイクルを承る「ながもち屋」もリニューアルオープンします。

### 美術画廊・アンティークサロン

高質な展覧会を開催できる画廊に生まれ変わります。大型展覧会企画には隣接するロイヤルルームとつながって広いスペースでの開催が可能に。顧客の要望が高いガレ、ドームを中心としたアンティークサロンが新登場。

#### 【オープン記念催事】

タイトル:「パリで活躍した巨匠たち」展

開催期間:3/2(木)～13(月)

エコール・ド・パリの作家たちを中心に

20世紀を代表する海外の巨匠たちの

作品を一堂に展覧します

出品作家予定:ピカソ・シャガール・ローランサン・藤田嗣治

### お得意様のロイヤルサロン/ロイヤルルーム

「ロイヤルメンバーズの寛ぎの場としてのサロンが広くなり、機能が充実します」

お待ち合わせに、ご休憩に、ゆっくりと寛いでいただける上質な空間をご用意致しました。

専用パウダールームや高機能フィッティングルーム、紳士・婦人トイレも設置し、ゆったりとした空間をご用意いたします。

「サービス」も充実しました

サロンコンシェルジュがお買物のアドバイスや店内情報のご案内をします。

メンバーズ限定の「大人のサロンセミナー」やメンバー限定催事を定期的で開催します。

各フロアのくつろぎの場、喫茶も充実します。

## 2階

キャリアファッションと婦人靴の街

### アフタヌーンティー ティールーム

ポットにたっぷり入った紅茶と紅茶によく合うスコーンやスイーツをはじめ、パスタやサンドイッチまで素敵なティータイムを演出する様々なメニューが揃ったお店が新装オープンします。ナチュラルな感覚の店内の雰囲気が特徴の、ゆったりくつろげる居心地のよいティールームです。ケーキのラインアップも充実しています。



## 3階

レディースファッションとビューティの街

### 茶語(チャユ)

中国茶カフェ「茶語(チャユ)」が千葉県に初出店します。本場直輸入の中国茶、紅茶、ハーブティー、フルーツティーに、マンゴープリン、杏仁豆腐などアジアのデザートメニューがお楽しみいただけるお店です。また 豊富な種類の茶葉、中国茶をおいしくいただく茶器、お茶に合うスイーツのテイクアウトを扱います。

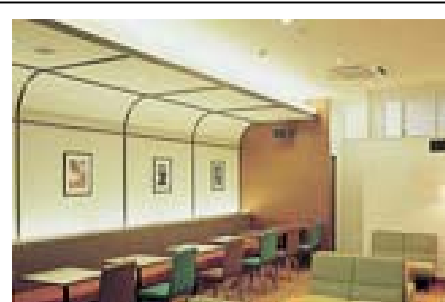


## 5階

紳士の街

### 神戸カプティーノ倶楽部

紳士のフロアに似つかわしいダンディズムあふれる大人のカフェです。大人のくつろぎと知的センスをくすぐる、レトロモダンな雰囲気のカフェです。ほろ苦いジャーマンローストの本格的な珈琲と通をうならせるエスプレッソ、カプチーノをお楽しみいただけます。(喫煙可)



## お客様の楽しいショッピングをサポートします

知識と技術を磨いて次々に新しい専門販売員が生まれています。現在150名、新しい千葉店には200名(第 期リニューアル時)の専門販売員が勢揃いします。活躍する専門販売員をご紹介します。

日本百貨店協会 百貨店プロセールの審査に合格したスペシャリスト

フィッティングアドバイザーメンズ 1級 神立洋利

フィッティングアドバイザーレディス 1級 穴倉陽子



紳士既製服のサイズ選びや補正、そして気品あるコーディネートをお手伝いします



イメージにぴったりの着こなしや美しいシルエットのための補正についてご相談ください。

美しさと個性を大切にするファッションアドバイザー

コスメアドバイザー 化粧品売場

美しく健康な素肌のためのスキンケア、表情豊かなメイクアップをお手伝いします。

シューフィッター 婦人靴・紳士靴・子ども靴 各売場

毎日、付き合う靴だからおしゃれで履きやすく健康にも良いものを選びたい。足と靴と健康協議会の審査に合格した靴の専門家です。

ジュエリーアドバイザー アクセサリー売場 宝飾サロン

ジュエリーの歴史、宝石がもたらす運氣や言われなども勉強しました。良質な宝石を選ぶポイント、アクセサリーを使いこなす素敵な装いをご相談ください。



シューフィッター 押田 房代



玩具アドバイザー 加納 克彦

健康で快適な暮らしの相談役

ベビー用品アドバイザー ベビー用品売場

大切な赤ちゃんのお世話について、妊婦の皆さんといっしょに勉強しました。初めてママになる方、近くに相談できる人がいないとお悩みの方、どうぞ声をかけてください。

玩具アドバイザー 玩具売場

おもちゃは、子どもがはじめて会う「ともだち」。背伸びしすぎず、個々のお子さまの成長に応じた上手なおもちゃ選びのご相談を承ります。

アロマアドバイザー タオル売場

心と身体を癒すアロマセラピー、お客様に応じて上手な活用をお手伝いします。

## サービス施設が充実しました

女性のお客様にもっと素敵になっていただくために

トリートメントルーム 1階 化粧品売場

2ルーム、4ベッド完備の部屋を用意しました。落ち着いた雰囲気の中でメイクアップ・フェイシャルサービスをお楽しみください。(予約制)

ビューティー&ケア 3階

エステティックサロン「ソシエ」・シェービングサロン&リフレッシュサロン&美容室「リボン」・ドイツ式フットケアサロン「フットバランス」・ニホンドウ漢方ブティックなど美の専門店や話題のサロンがスタートします。

パパママサロン 6階 こども

出産・子育ての準備から、育児に関することはおまかせください。充実したメニューで各種相談会も開催します。



お子様といっしょにお買い物を楽しんでいただきたい

ベビー休憩所 モグモグきっちゃん 6階

オムツ替え、授乳のための環境を整えました。モグモグきっちゃんは、30種類以上の離乳食を用意し、お子様とゆっくり買い物したいママを応援します。

新型ベビーカー 1・4・6階

かわいい動物のキャラクターがお買物のおともをします。生後2ヶ月からお子さまが楽しんでお使いいただけるキャラクター付きベビーカーの新登場です。

お買い物をもっと楽・らかに

保冷ロッカー B1階

夕食のお買物をすませ、ゆっくり店内をお楽しみください。保冷式コインロッカー(コイン返却式)をご用意しました。

お買上品お返しサービス 1階・オーロラモールジュンヌ4階

お買上品を1階およびオーロラモール4階のいずれかの案内所にお届けします。荷物をご心配なく、お買物をお楽しみください。

お身体の不自由なお客さまのために

○多機能トイレ 1階

オストメイト対応の流し、簡易ベッドを備えたトイレをご用意します。

お待ち合わせに

○ミレニアムコート1階

店内の待ち合わせに便利な広々とした吹き抜けの休憩所です。ほかにも、各階中央エスカレーター周辺、2階はなの広場等ゆとりの空間を設置します。

## オープニングセレモニーとオープニング企画

### 全館、【開店花祭り】

- ・ 1階正面入口広場から正面エントランスホールにかけて続くフラワーロード。
- ・ ミレニアムコートや2階「はなの広場」など、春満開の花景色がお客様をお迎えます。



## オープニングセレモニー 3月3日(金)午前9時40分～・10時開店

### ニューモードショー

場所:本館1階 正面入口

- ・ 新規オープンするブランドから、こども服・キャリアファッション・ミセスファッションの三世代にアピールするブランドのフロアモードショーを開催。

新しいフロアコンセプトや情報もご紹介します。

フラワーシャワーでお出迎え致します

専門販売員によるフラワーシャワーの中をご入館いただきます。

## オープニング企画

### 『花のハッピー抽選会』開催(3月3日(金)～13日(月))

- ・ 全館各階(催事会場除く)にて税込1万円以上お買い上げごとに1回抽選会に参加いただけます。
  - ・ ミレニアムメンバーご入会で1回抽選会にご参加いただけます。
- オープン記念福袋・お買い上げプレゼント・限定販売など、各売場でお楽しみいただける企画を多数ご用意しております

## オープニング記念催事

### マリーアントワネット生誕250周年記念

#### 『マリア・テレジアとマリー・アントワネット展』

- ・ 期間:3月3日(金)～3月15日(水)
- ・ 会場:6階特設会場
- ・ 入場料:一般800(600)円、大学・高校生600(400)円、中学生以下無料  
( )内はミレニアムメンバー様及び20名様以上の団体料金
- ・ 主催:財団法人NHKサービスセンター



### 『花あふれる - 和と洋 花のおもてなし展』

- ・ 期間:3月18日(土)～3月23日(木)
- ・ 会場:6階大催会場
- ・ 入場料:一般500円、大学・高校生400円、中学生以下無料
- ・ 企画協力:「花時間」角川書店、千葉県園芸協会他



## 第 期 本館・3つの専門館ゾーン改装のポイント

### 【地階：食品館エブリデイとレストランコート】

「こだわり」と「楽しさ」発見の食品とレストランコートのフロア

・“横丁”や“蔵”の環境提案によるこだわりと専門店を提案する食品ゾーン。安心・安全をベースに旬の提案や有名・老舗・人気店の集積によりデイリー・ギフト両ニーズへの対応を強化していきます。また、各ゾーンを「市場や通り」とし、わかり易く買い易い売場配置とエンタメ性を強化します。さらに、一味違うメニュー揃えで、気軽に利用いただける「レストランコート」を併設し、カジュアルで楽しい食事をお楽しみいただきます。顧客の利便性を考慮した様々なサービス機能・施設も当フロアに集約させ、食品のみならず、デイリーでお越しのお客さまのニーズを満たしてまいります。



### 【8階：大型生活雑貨専門店・ペット】 「生活雑貨とペットの専門店が構成するフロア」

・8階には、生活雑貨専門店と、お客さまからご要望の強いペット専門店を導入します。  
・ファミリー層をはじめ、幅広い世代の皆さまに楽しんでいただけるフロアが出来上がります。

### 【9階：こだわり趣味とスポーツの街】 「趣味ニーズに対応する専門店の集積フロア」

・9階は、手芸・コレクション他4つの世界で構成される“こだわり趣味の街”、ゴルフショップとスポーツ専門店による“スポーツワールド”、そして大型書店が誕生予定です。

・なお、フロアの全体イメージをサポートする環境・空間面については、心齋橋本店「こだわり趣味の街」の環境・内装を実施したチームが担当しています。

地域に根ざす「新・複合商業施設」として、千葉の歴史的建築物をモチーフにした環境を予定しています。



### 【10階：レストラン街(ダイニングパーク)】

「街づくり発想の“水・花・緑あふれる”テーマ型レストランフロア」

・10階は、オープン以来、好評をいただいている横浜店の「ダイニングパーク横浜」をベースとする“街づくり発想”のレストラン街です。水、花、緑あふれる高原の世界をコンセプトにした環境のもと、「名店」・「グルメ」・「トレンド」から構成される3ゾーンでのダイナミックな展開になります。花と緑あふれる“高原”のように心地の良い、癒し要素に囲まれた空間のなかで、お客さまをお迎えいたします。



なお、上記詳細については4月頃発表予定です。



## 第 期 本館 4 階改装のポイント

### 【4階：プレステージブランド・宝飾・時計フロア】

#### 世界のプレステージブランドをワンフロアで展開

- ・ 4階は、おもてなしNO.1を目指し、今秋、より華やかに生まれ変わります。宝飾・時計を4階に移設し、プレステージブランドと合わせ、上質でモダンな大人のショッピングステージを実現します。また、新ブランド導入も予定し、より魅力的あるラグジュアリーな世界をつくります。

#### プレステージブティック

- ・ パリのブランドストリートをイメージする環境に、エルメス、シャネル、グッチ、カルティエ、プラダのスーパーブランドを配し、時代を超えた永遠のオーセンティックをお楽しみください。

#### 宝飾・時計

- ・ 千葉エリア最大級のブランドウォッチ&ジュエリーを集積。話題のコレクションをご用意いたします。ご期待ください。



### 【4階：ゆとり、上質なフロア環境】

- ・ 本館、ジュンヌ館の交差点にもなる4階フロアには、上質感とゆとりあるシーティングスペースもご用意します。
- ・ また、コンシェルジュデスクも配置し、「頼りになるパートナー」としてのコンシェルジュがお客様をサポートします。



そごう千葉店 構造改善( 期～ 期) 基本概要

売場面積 営業時間	地下1階～地上11階 ジュンヌ館地下1階～地上4階 営業面積 (72,850 m <sup>2</sup> ) - 本館面積 (56,900 m <sup>2</sup> ) - ジュンヌ館面積 (15,950 m <sup>2</sup> ) 10:00～20:00 (レストラン街除く)
初年度売上目標	840億円
総投資額	80億円
専門販売員数	専門販売員 272 名
駐車台数	2,000台

所在地 : 千葉県千葉市中央区新町 1000 番地  
 代表電話 : 043 (245) 2111  
 店 長 : 吉田 修一(よしだ しゅういち)  
 開店日 : 1967年3月21日  
 売上高 : 760億円(2005年2月期)  
 店舗構造 : (本館) 地下1階～地上11階  
 (オーロラモール) 地下1階～地上4階  
 駐車場 : 2,000台  
 営業時間 : 午前10時～午後8時(レストラン街除く)

【お問い合わせ先】

千葉店

販売促進部 広報担当 : 酒井・諸岡

TEL : 043 - 245 - 8221 FAX : 043 - 238 - 1485

ミレニアム リテイリング

広報室 : 山口

03 - 6213 - 7135