



2005年3月
ミレニアムリテイリンググループ

株式会社 西武百貨店

八尾西武は、
上質な感動空間の提供へ向け、百貨店と専門店ゾーンの
複合商業施設へと全館リニューアルいたします。

マチュア世代とそのファミリー層へ向けた、新たなショッピングセンター
「オーロラシティ」として、3月4日(金)に、リニューアルオープン！

ミレニアムリテイリンググループの西武百貨店は、
この春 顧客ニーズへの対応力を強化するために、八尾店
(大阪府八尾市)を、3月4日(金)に全館リニューアルオープン
いたします。

1階正面入口イメージ



当グループは、既にそごう6店舗、西武百貨店船橋店
(千葉県船橋市・04年8月27日オープン)・高槻店(大阪府高槻
市・9月10日オープン)の2店舗の全館リニューアルを実施
し、今日まで地域の皆様より高いご支持をいただいております。

そして、本年西武百貨店は、2月に筑波店(茨城県つくば市)・3月に八尾店(大阪府 八尾市)
を、全館リニューアルいたします。

リニューアルに際しては、成熟化社会の進展、顧客ニーズの多様化・個性化など、急速に変化する
マーケットに対し、百貨店としての得意分野(ファッション・食品・インテリア)を徹底して傾注す
るとともに、専門度の高いテナントとの取り組みを強化・拡充いたします。

これにより、八尾店は百貨店を核に、専門性の高いテナント
で構成する複合商業施設「オーロラシティ」(関西2店舗目)
として生まれ変わり、更にテナントゾーンを「オーロラモール」と
命名し、お客様にとってより親しみやすく、魅力的な店づくり
を行います。



又、マーケティング視点では、「マチュア、ファミリー」層へ、上質な暮らしと毎日の楽しさを提
供するコミュニケーションセンターとして、商品・サービス(人的・環境・ソフト)・プロモーションを
充実します。『楽しくなければ百貨店ではない』を合言葉に、「エンターテインメントの強化」「こだわり
商品」「ゆとりの空間」「いきどいたおもてなし」「販売員とのコミュニケーション」など、地域のお客
様が親しみ易い使い勝手のよい「私の店」を目指した取り組みを強化してまいります。

【1】魅力ある複合商業施設オーロラシティ(専門店と百貨店ゾーン)の基本的な考え方

1981年5月の開店以来20年以上にわたり、地域のおお客様にご利用いただきましたが、お客様のニーズ・地域競合の激化等マーケットが大きく変化をしてきました。

西武百貨店八尾店は、この変化を踏まえ、より上質感があり専門性に特化した百貨店と、専門店が得意とする『遊・休・知・美・食』領域の充実を行なうために、『複合商業施設 オーロラシティ』として、百貨店と専門店ゾーンの機能と役割を明確にした、お客様に繰り返しご来店いただけるお店として3月4日(金)に生まれ変わります。

オーロラシティ	
(百貨店ゾーン)	(オーロラモールゾーン)
商品 ×	・大型専門店 ・ファッション専門店 ・遊,休,知,美・食に 対応した専門店
人(専門販売員) ×	×
施設・サービス	エンターテインメント性

専門店ゾーン『家族生活充実街』

「オーロラモール」専門性と百貨店補完機能を兼ね備えた100店(新規60店)で構成する

地域一番の6つの大型専門店集積

ミドリ電化(家電) ロフト・無印良品(生活雑貨) リプロ(書籍) 山野楽器(音映像) パントリー(食品)など、大型専門店を集積し圧倒的な品揃えを目指します。

ファッション・雑貨のテナントショップを拡充

専門性を兼ね備えたファッション・雑貨など人気ショップを導入。

「遊」「休」「知」「美」「食」に対応した専門店の導入

マチュア世代のニーズに応じた美容やレストラン等の充実。

行けば何かがある、エンターテインメントと地域密着型イベント

多目的広場(通称;祝祭広場、水時計の広場)を設置し、ミニライブや地域で活躍されるサークルの皆様の作品展など様々なイベントを開催する予定であります。また、多目的ホール(オーロラホール八尾西武)も設置し、多くのお客様にご満足いただける本格的な催事に加え、地域の文化サークルとの連動等、地域に密着した企画を行なってまいります。

『祝祭広場(1階~6階)』

各階に設置される『祝祭広場』では、その道の達人、専門家たちによるトークショー、セミナーや地元サークルと連動したイベントを実施いたします。

『水時計の広場&クラブ・オンコート(1階)』

待ち合わせや休憩の場、音楽、展示会など様々なイベントスペースとしても親しまれている、水時計の広場。この水時計は、オープン時に日本で初公開されたもので、フランスの物理化学者ジトン氏の傑作です。

蛍光液とガラスを使用し、物理学を応用。秒刻みでブルーの蛍光液が振り子の動きに従って流れ出し、並列の3本のサイフォンを見れば、何時何分何秒かが即時に分かるというもので、その正確さはもちろんのこと、見る人を不思議の国の世界へと誘います。又、隣接するスペースには、「情報発信」と「憩い」のスペースとして「クラブ・オンコート」を新設いたします。

『多目的ホール【オーロラホール八尾西武】(8階)』

『和と洋のキルト展』3月4日(金)~13日(日)

マチュア層に大人気のキルト展をオープニングイベントとして開催いたします。江戸時代から古布、ちりめん、着物地など日本の伝統の素材を使った「和のキルト」と、英国ヴィクトリア時代をイメージした「洋のキルト」それぞれの魅力を対比させながら紹介いたします。また会場では人気のキルト作家のギャラリートークも予定しています。

次回予告 第20回『河内100人展』3月17日(木)~27日(日)

八尾・東大阪在住の郷土美術家100人の新作展。絵画・彫刻・木彫などを展示いたします。

水時計の広場&クラブ・オンコート・イメージ



地域NO.1・ONLY1を目指した品揃えの強化

- 1) ミレニアムリテイリンググループが独自に開発したマチュア・シニア世代の生活シーンをサポートする西武百貨店とそごうの戦略商品売場の展開。
- 2) 大阪都心部を意識し、67(予定)のファッションブランドを新規導入。
- 3) マチュアニーズに対応した、ライフスタイル編集売場やサイズを充実した売場を展開
- 4) 八尾初登場「デパ地下グルメ」ストリート、本格的デパ地下の登場(新規27ブランド)

お買い物時の悩みを解決する専門販売員の配置

ファッションやギフト、食品に至る領域で50名以上の専門資格保有者を配置し、お客様のお買い物のお手伝いをいたします。

- ・八尾地域でオーロラシティ「西武&オーロラモール」だけの「コンシェルジュサービス」(4名)
- ・高齢者や身障者のお買物サポート「ハートフルアドバイザー」(5名)
- ・進物ギフトの相談、商品選びのお手伝いをする「ギフトアドバイザー」(10名)
- ・あなたの足のサイズにあった靴選びのお手伝いをする「シューフィッター」(3名)
- ・お客様のファッションコーディネートをお手伝いする「フィッティングアドバイザー」(13名)
- ・化粧品売場には、「トリートメントルーム」を新設。フェイシャルケア&メイクアップサービスなど、ゆったりとした個室で、ワンランク上のサービスを提供します。
- ・その他「ベビー用品アドバイザー」(2名)、「フォーマルアドバイザー」(4名)を含め30種の専門販売員がお客様のお買物のお手伝いを行ないます。

お客様の声を活かしたサービス施設の充実

様々なご要望に対応するコンシェルジュや、お客様のご要望を踏まえた手荷物お預かり所や**ポーターサービス**など様々な人的サービスに加え、画面を軽くタッチするだけで店内の情報がわかるタッチパネルビジョンを設置いたします。

『クラブ・オンコート』

「情報発信」と「憩い」のスペースとして1階に「クラブ・オンコート」を新設(117㎡/シーティングスペース54席)

『シーティングスペース』

ゆっくりと落ち着いてお買物を楽しんでいただくために各階にシーティングスペース(116席)を用意しました。

『館内案内所』

新しくなったオーロラシティ「八尾西武&オーロラモール」の館内総合案内所を新設しました。新しい売場、移設した売場など館内のご案内に加え、手荷物の一時預かり、遺失物取扱いもあわせて**クロークカウンター**で対応いたします。【総合案内所(2階)、クローク(1階東)】

『ポーターサービス』

お買上商品を駐車場までお運びするポーターサービスを実施します。1階**クロークカウンター**受付、お近くの売場販売員に申し付け頂ければ売場まで伺います。

『ふれてビジョン』

お客様が知りたい情報を簡単に、すばやく得られるための情報ビジョンを新設。今週のおすすめ商品、館内イベントなどホットで便利な情報をタッチパネル式のモニターで提供。(各階設置で全館9台)



船橋店に導入された『ふれてビジョン』

【2】リニューアル基本概要

開店日	2005年3月4日(金)
営業面積	38,169m ²
売上目標	総売上高230億円(前比130%)(改装後1年)
投資額	30億円

新しい『専門店ゾーンと百貨店ゾーン』について

フロア	現状	オーロラシティ	
		オーロラモール (専門店ゾーン)	八尾西武 (百貨店ゾーン)
8階	レストラン街 催事場	レストラン オーロラホール	レストラン～家族で楽しむレストラン街 オーロラホール八尾西武 ハンケットルーム
7階	ミドリ電化	家電 書籍・音映像	ミドリ電化 リプロ、山野楽器 -
6階	趣味雑貨	インテリア 高級雑貨 無印良品	無印良品 生活雑貨専門店 インテリア 呉服、宝飾、時計、メガネ ギフトサロン
5階	インテリア	インテリア 紳士服・スポーツ ロフト	ロフト 生活雑貨専門店 紳士服 スポーツ
4階	こども 高級雑貨 (呉服、美術、 メガネ、時計)	こども ファミリー ペット ライトオン	子供服専門店 ペットショップ 雑貨専門店 ライトオン こども(ジュニアキャラクター、キッズキャラクター、ベビー、こども用品、玩具)
3階	紳士服 スポーツ	婦人服 (マチュア)	呉服和装専門店 手芸専門店 ミスファッション専門店 他 婦人服(プレタポルテ、エレガンスサロン、インナーウェア、ファーマルウェア)
2階	婦人服	婦人服 (ヤングキャリア)	キャリアファッション専門店他 婦人服(ヤングキャリア、大きいサイズ、小さいサイズ他)
1階	婦人雑貨 婦人服	婦人雑貨	キャリアファッション、婦人雑貨専門店他 化粧品、ハンドバッグ、アクセサリ、婦人靴、洋品小物 商品券、ラッピングステーション
地下 1階	食品	食品	Pantry(食品専門館) 食品(海苔茶名産、酒、菓子、惣菜、生鮮他) ギフトサロン

【3】オーロラモール（専門店ゾーン）

マチュアの『食』・『暮らし』 ライフスタイルを更に進化させる 100 の専門店（新規 60 店）

大型専門店

地域一番の専門性と圧倒的なボリュームで、お客様にご満足をいただき、大型専門店が登場いたします。

【家電・7階】 ミドリ電化

一般家電製品、AV機器、パソコンの販売はもちろんのこと、工事・修理・商品補充等のアフターサービス全般、「ご来店からご購入後まで」お客様が安心かつ満足のいく、よりよいサービスを提供いたします。



【書籍:7階】 リプロ

全国に50店舗以上の店舗展開を誇る書籍チェーンの大手。サービスカウンター・お取り寄せシステム等を充実、品揃えについても強化いたしました。



【音映像:7階】 山野楽器

音楽ライフスタイル専門店として、音楽・映像ソフトが充実。定評のあるクラシック関連を強化。映像では、大作・名作映画の他、音楽映像も充実しております。



【生活雑貨:6階】 無印良品

衣食住をサポートする良品を揃えて、生活の基本となる本当に必要なものをお客様に提供する無印良品が更に充実いたします。



【生活雑貨:5階】 ロフト

ヤング、キャリアに人気の生活雑貨専門店ロフトが八尾店に初登場。健康雑貨・バラエティ雑貨・家庭用品・文具など楽しさと機能性を兼ね備えた品揃えを実現いたします。



【カジュアル衣料:4階】 ライトオン

国内外の有名・人気ジーンズがずらり。キッズアイテムも充実です。ご家族みんなでジーニングカジュアルをお楽しみください。



【食品:地階】 Pantry(食品専門館)

お客様とご家族に安心して召し上がっていただくために、産地や旬の新鮮さにこだわった生鮮食品や、添加物をできる限り抑えた、身体に優しい加工食品を取り揃えることに徹しています。

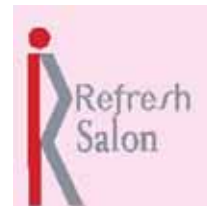


『遊』『休』『知』『美』『食』を兼ね備えた専門店

【ボディーケア:1階】 ラフィネ

アットホームなリフレッシュサロン、フランス語で「洗練された」という意味を持つ南仏プロバンスをイメージしたこの癒しの空間で、ゆったりとぜいたくな時をお過ごしください。

Raffine



【ボディーケア:3階】 リフレッシュサロン

ご利用しやすい料金で提供。ご希望のリラクゼーションコースで、ゆったりした・くつろぎの時間をお楽しみ頂けます。

【SPA&エステティック:4階】 ヴァルディヴァージュ

マッサージでコリをほぐす「オリエンタルボディ」やエステシヤンのハンドによる究極のフェイシャルマッサージ法でお肌の引き締め効果の高い「リフティングフェイシャル」など、選りすぐりのエステティックメニューを体験いただけます。



【ビューティ:4階】 美容室 ヴァン・カウシル

高い技術を誇る美容室。美容メニューのほか フェイシャルエステ、頭皮ケア、フットケアなどリラクゼーションメニューも豊富に提供。

【フラワー:地階】 HANNA(ハンナ)

観葉植物・花束・慶花・花キューピット・ガーデニング相談まで、お客様のあらゆるニーズに対応いたします。



【ペット&ペット用品]:4階 ペットファーム 池田牧場

確かな技術と経験をもったスタッフが、動物たちと愛情豊かなパートナーシップをお手伝いいたします。



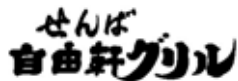
【レストラン:8階】



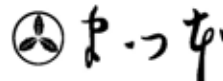
ご家族3世代で、旬の食材を使ったグリルや洋食を愉しめるダイニングレストラン。



和風スパゲッティを生んだ人気の老舗。



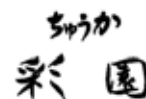
明治43年創業の老舗洋食屋が、伝統ある「イデアソール」等、多彩なメニューをご用意。



大正9年、大阪ミナミで開業して以来、多くの方にご愛顧をいただいている料亭の味。



大阪城築城当時の砂場で開業した「津乃國」の流れをくむ、自慢のうどん。



「マンダリンパレス」が装いも新たに「ちゅうか彩園」として本格中華を提案。

【4】百貨店ゾーン

食品(地下1階)

食品(地下1階) **【本格的デパ地下の登場】27の新規ブランド導入**

初登場の名店や人気商品、おいしさが勢ぞろいした本格デパ地下の登場です。

「惣菜」(新規ブランド11店)

桂林(写真左)、濱登久(写真右)、ピバ・ラ・ベジ、かがりや、明石屋など和・洋・中の惣菜店舗が多数出店。



「菓子」(新規ブランド15店)

クィーン・アリス、リーガロイヤルホテル、パティスリー・イグレック・オガワ、ラ パティスリー ドゥ ジョエル(八尾で人気のお店。「TVチャンピオン」でおなじみの木山シェフがこだわりの技で仕上げた焼菓子、ロールケーキのショップ)、三都屋菓舗、桂新堂、山田屋まんじゅうなど

生鮮売場(新規ブランド1店)

フルーツキング

【浪速の名店の味をご提供】

人気の浪速の味を食品フロアでご提供いたします。

和風茶屋花水木、オムライス北極星(写真)、串カツ串幸、うどん川福



【より便利にご利用しやすく】

施設もより便利に改善いたしました

女性にやさしいカウンターとお荷物おまとめ台

比較的大きなバッグも簡単における手荷物置きのついたカウンターとお荷物おまとめ台を21台設置。

お買い物をサポートするサービスも充実いたしました

保冷ロッカー設置

お買い上げいただいた生鮮食品をお預かりする保冷ロッカーを設置。(無料)

ご利用ください

精肉・鮮魚のオーダーカットサービス

生鮮市場では、お客様のご要望にあわせ、肉や魚をその場でカットいたします。お買い上げいただいた鮮魚の薄造りも承ります。(約20分~30分お時間をいただきます。)

おいしさのご予約を承ります

料亭弁当、お茶席菓子、パーティーオードブルなどのご予約

料亭のお弁当(濱登久、明石屋)をお祝い事から会合用まで承ります。銘店菓子(鶴屋吉信、鶴屋八幡、福壽堂秀信、桃林堂など)のご予約、惣菜(桂林、ヴィノッサ、ピバ・ラ・ベジ)でパーティーオードブルもご予約が可能です。

お申込みはお受け取りご希望日の3日前まで。

惣菜の量り売り(小分けが特徴)

和・洋・中惣菜すべて50g単位で量り売り、持ち運びにも便利に少量詰めパックもご用意。

<専門販売員>

焼酎アドバイザー、食生活アドバイザー

【化粧品売場：1階】

- <商品> 新たに5ブランドを導入し、八尾地区最大の14ブランドが揃い、さらに強化。
- <新規ブランド> 「シャネル」、「ディオール」、「ランコム」、「ファンケル」、「ネイルズユニーク ULTIMID」
- <サービス機能> ・「トリートメントルーム」(新登場)。フェイシャルケア&メイクアップサービス。
ゆったりとした個室で、ワラック上のサービスを提供します。
- ・「コスメティックステーション」最新の化粧品情報を発信。ブランドを超えた商品選びのお手伝い。
- <専門販売員> コスメアドバイザー 2名お肌の悩み相談を承りお客様にあった化粧品選びをサポート。

【婦人靴売場：1階】

- <新規ブランド> 「nw by NINE WEST」、「E-ス」、「セリカbyバークレー」などのマチュア対応の3ブランドが新登場。
- <サイズ強化> アウトサイズ <Sサイズ 21.5cm/Lサイズ 25.0cm>
現状 100点 200点
- <サービス機能> ・「ウォーキングショップ」(OASS対象売場)新規展開
・ウォーキングシューズはもちろん、帽子、バッグ、靴下などマチュアお客様のご要望の高い「ウォーキング」雑貨を集積いたしました。
- <専門販売員> シューフィッター 1名が足の悩み相談を承り、お客様に最適の靴をお選びします。

【婦人服サイズ売場：2階】 面積大幅拡大約960㎡の売場が誕生(新規9ブランド)

- <商品>地域初登場やトルサイズも含め、クイーンサイズ6ブランド、ミニヨンヌ3ブランドを導入
大きいサイズ(新規ブランド)...コムサテ・モード トール、組曲L、アリスバリー-L、レマロン、
シンプルライフL、セシカ
小さいサイズ(新規ブランド)...Eスビエ、ジャンクロ、ジョルジュ レッシェ キャリエール
- <サービス機能>大型フィッティングルーム(8台設置)内1台は車椅子対応
ゆったりとしたスペースで、ゆっくりと服をお選びいただけます。
- <専門販売員>フィッティングアドバイザー - お客様のジャストフィットする服選びのお手伝いをします。

新しく登場するショップ・コーナー

【綺麗サロン：3階】

ランジェリーやサプリメントの相談が気軽にできる女性のためのサロン

ゆったりとくつろいだ空間で、ランジェリーの専門販売員によるカウンセリングも受けられます。女性の気持ちを一番わかってくれるサロンです。正しい下着の付け方からボディラインを引き立てるインナー選びまで、1人ひとりのお悩みやご希望にお応えいたします。

【T・A・B・I(旅ブティック):3階】 「旅」をテーマにした

ファッション性と高級感のある旅セレクトショップ
ファッションから雑貨までが揃う旅に欠かせないエレガントなセレクトショップです。(OASS対象売場)



【ベビーギフト・ボーネルンド】 安心で安全なものを使ってほしい、そんな気持ちの売場です。

ギフト～世界の幼児教育の専門家やお母様が実際に
 選び使用している遊具の中から、素材・デザイン・色・形
 など全てオリジナルで良質のものを提案いたします。



ボーネルンド広場もあわせてご利用ください。



【キッズ/ジュニアキャラクター売場】

- ・お子様のライフスタイルにあわせた全 24 ブランドの展開
- ・マチュアを意識した高質ブランドの強化：ハピ、組曲<新規>、
 コムサモード・フィロ<新規>、ポロ・ラルフローレンなど
- ・お孫さんの大好きな話題のジュニアシティ誕生
 新規に「ブルークロス」、「ポンポネットジュニア」、「デザインラバーズ」の展開



【サービス施設】

お子様連れでご来店いただいても安心。お子様を退屈させないサービス施設が充実。

- ・ベビー休憩室、幼児教室、ベビーカーでの入出可能な親子トイレ、ボーネルンドがプロデュースした遊び場(約 30 m²)



キャラクターベビーカー導入(6台)

- ・3世代お見立てフィットニングルームの設置・約4坪の大型フィットニングルームを2台新設

ベビー休憩室(約 38 m²): 安全装置付ベビーマット(計4台)/ベビー相談室

ベビーお食事用カウンター(新設)

- ・シーティングスペースの充実(16席)

<専門販売員>ベビー用品アドバイザー、シューフィッター、ギフトアドバイザー

【トラベル&ウォーキング】

マチュア世代の関心事の「旅行」をトータルスタイルで提案。バッグ、帽子、かさ、ステッキ、シューズ等 旅のことなら何でも揃うトータルショップです。



【パンツショップ】

旅行やタウンユースでも使える機能性が高くシルエットがきれいなパンツを取り揃え、ウエストサイズも73cm~110cmまで取り揃えました。

【イージーオーダー】 オーダー&パターンメイド

通常のオーダーの他に、お客様のご要望に合わせたサイズ・ディテール・デザイン
 選べるパターンメイドスーツ・シャツを充実。



スーツ(バーバリ、ポロ・ラルフローレン・五大陸・ダーバン)

【ゴルフ試打室】 デジタルコンパ外測定器によるスイング診断サービス実施

高級雑貨ゾーン(6階)

【宝飾、時計、メガネ】

- ・新規ブランド「ダミアニ」「ルカ・カレティ」「ルゲ、ブランパン」を選びやすい専用コーナーにて展開
 - ・人気の「ショメ」コーナーの拡大
 - ・ジュエリーコーディネーターによる、各種無料サービスとマチュアニーズに対応したジュエリー相談会の定例化
- <専門販売員>
- ・ジュエリーコーディネーター、時計技能士、認定眼鏡士、認定補聴器技能者

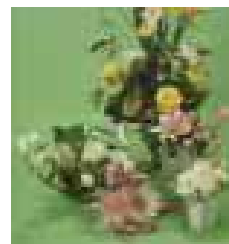
インテリア(6階)

【ニューショップ】 マチュア・シニアの趣味が広がるお手伝いをいたします。

- ・「プリマ」シルクワラのアレンジメント教室を定期的実施
- ・「ハウスオブローゼ」お肌のお手入れ相談承り

【オーダーサービス】の充実

- <サイズ>：スリッパ/布団カバー/布団/テーブルクロス、<名入れ>：タオル、漆器、スプーン、グラスなど
- <専門販売員>ギフトアドバイザー、ピローアドバイザー、スリープマスター



オーロラシティ(八尾西武・オーロラモール)の概要

- 所在地 : 大阪府八尾市光町 2-60
代表電話 : 0729-97-0111
店長名 : 高村 有治
開店日 : 1981年5月29日
営業面積 : 38,169㎡
売上高 : 196億55百万円(2004年2月期)

【お問い合わせ先】

八尾西武
販売促進課 広報担当：大橋、船場
0729-97-0549

株式会社 ミレニアム リテイリング
広報室：中嶋
TEL：03-6213-7135