

日本初 百貨店化粧品売場に登場 カラーコンタクト & アイメイク専門店

この秋、そごう・西武の西武渋谷店では、カラーコンタクトレンズ(以下 CCL)と、CCL をひきたてるアイメイク用品のみに特化した専門ショップDAZZSHOPを化粧品売場内にオープンいたします。

CCL は、若年層を中心にここ数年で急激に定着が進み、その市場は成長を続ける中、年間400億円を超える規模となっています。その半数がオンラインストアから購入、残り半数が大手ディスカウントストアと眼科提携の販売店での購入と購買チャネルが多岐にわたる中、デザイン性と安全情報の提供を兼ね備えた販売チャネルが存在せず、こだわりをもった大人のユーザーにとってはご不満の多い状況となっていました。

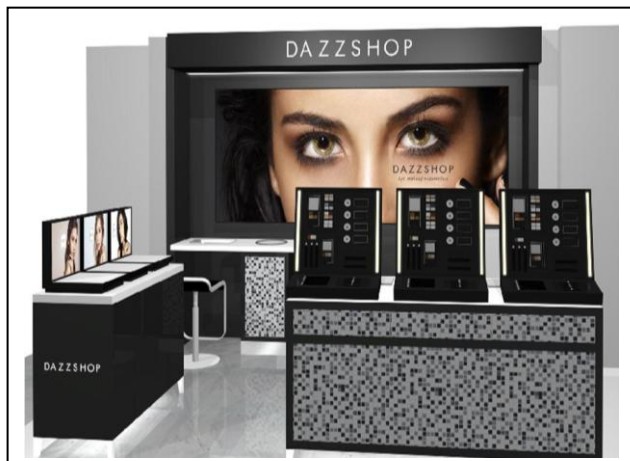
DAZZSHOP では、デザイン性の高い製品を安心とともにお客様に提供するため、安全を第一にした販売マニュアルを徹底するとともに、アフターケア不要な 1DAY レンズに特化して販売。さらに涙液交換しやすい形状のレンズを採用するなど品質にもこだわります。

一方、CCL 自体のデザインもトレンドにフィットしたさまざまなタイプを用意。さらに、カラーコンタクトを装着した瞳に相性の良いアイメイク製品もあわせて展開します。

百貨店でカラーコンタクトレンズを選ぶという新しい買い方をご提案することで、潜在的な需要の掘り起こしにもつながりたいと考えます。

展開概要

- 展開場所: 西武渋谷店
- オープン予定: 9月4日(金)
- CCL: デザイン4種類/
価格1,900円~2,000円(10枚)
- アイメイク製品: アイシャドウ、マスカラ、
アイライナーなど7アイテム19種類/
価格2,000円~4,000円 ※税抜き



安全第一の販売フロー

高度管理医療機器営業所管理者並びに、本資格要件を満たした人材を常駐させるとともに、コンタクトレンズ使用経験のないお客様にはダイレクトに販売をせず、眼科を受診していただいてから販売をおこないます。販売したレンズデータと販売年月日など販売カルテは厳密に管理し、次回来店時は電話番号をお伺いするだけで販売できるよう、利便性にも配慮します。

幅広い顧客層にフィットする製品デザイン

CCL はナチュラルなサイズと色でヌーディな大人メイクに合うタイプから、エッジの効いた瞳を演出するハイセンスなタイプまで、年齢やファッションタイプを問わず幅広いお客様に使っていただける4種類のデザインを揃えます。さらに、それぞれのレンズと相性が良く、肌なじみのよい専用アイメイク製品も展開。CCL を中心にしたトータルアイメイクコスメティクスとして、百貨店化粧品売場にふさわしいスタイリッシュな提案をおこないます。