

## 世界でもトップクラスの素材を使用 リミテッドエディション アラシャンカシミア

そごう・西武では2009年より、グループ内企業との共同素材調達による、カシミアニット、ストールの開発をおこなってまいりました。今回は従来よりも品質をグレードをアップ。世界でもトップクラスのカシミアを産出する、アラシャン地域(内モンゴル)のカシミアを100%使用したシリーズを開発しました。

アラシャンは中国内蒙古自治区の西部に位置する地域。古くから中国で最も風合いの良いカシミアを産出する地域として知られています。高地で飼育されるヤギの特徴として長繊維で極細の毛を持ち、抜群の保温性とヌメリ感があります。また、ホワイトカシミアならではの美しい発色も魅力です。

今回もグループでの原料購買パワーと物流の仕組みを共有することで、原料コストを大幅に軽減。さらに当社のバイヤーが海外産地や海外工場にまで入りこみSPA型の生産体制をとったことで、同等のNB商品よりも4割以上もお求めやすい価格でご提供可能になりました。



### 展開概要

- 投入時期: 2013年9月・10月
- 型数(婦人)17型 315SKU/(紳士)11型 304SKU/(婦人雑貨)2型 20SKU
- 価格\*すべて税込  
(婦人)10,500円~15,750円/(紳士)11,550円~25,200円/(婦人雑貨)11,550円・16,800円
- 店舗:そごう・西武24店舗全店
- 売場:(婦人)オンシーズン売場/(紳士)紳士洋品売場/(婦人雑貨)洋品小物売場

### 婦人

ベーシックニットは28色と、豊富なカラーバリエーション。お好みのカラーを必ず見つけていただけます。本年はアーガイル、カラーブロック、ボーダー柄などのデザインニットも充実。ニットはすべてご家庭での洗濯機洗いが可能となっています。

### 紳士

カラーバリエーションは18色。ホワイトカシミアならではの発色を活かして、シャーベットカラーの展開も強化しました。ウォームビズの浸透で人気高い無地クルーネックをはじめ、ジップ使い、付属ボタン使いなどデザインにも工夫を凝らしています。

### 婦人雑貨ストール・マフラー

細番手の糸(18番単糸)を使い、独特のヌメ感のある肌触りと、光沢を実現。シングルストール、リバーシブルマフラーいずれも10配色で展開。ホワイトカシミアならではの発色良さで、微かな色出しが可能になりました。

# 素材クオリティに徹底的にこだわりました リミテッドエディション ダウンコート

世界的なダウン素材の急騰により、メーカー各社素材手配の難航が伝えられる中、今冬そごう・西武ではPBダウンコートで大規模に展開してまいります。昨年秋の段階で、グループ内企業であるイトーヨーカドーとの共同素材調達をおこなったことにより、高騰の影響を免れ、高質ダウンを抑えた原価で使用することが可能になりました。フィルパワー700という、ファッション衣料用としては最上級の復元性を持つフレンチダックを使用し、高い耐久性と保温性を実現。さらに表地や縫製、デザインにも百貨店ならではのこだわりを加えて、ファッションアイテムとしてのクオリティも抜群の商品に仕上げました。

また本件については、アパレル企業を介さずに、素材手配から工場への発注までバイヤー自らの手でおこなうSPA型のモノ作りである点も特徴。自ら工場に足を運び生産工程までチェックをおこなうダイレクトな生産体制により原価低減をおこなった結果、価格は同等のNBと比較すると4割以上お求めやすくなっています。

こうした上質PBを通じ、「日常をちょっと贅沢に」というニーズの高まりにお応えしてまいります。

## 展開概要

■投入時期: 2013年9月 ~ 10月

■型数

(婦人) 18型 130SKU

(紳士) 4型 54SKU

■価格

(婦人) 25,200円~34,650円 税込

(紳士) 9,975円~21,000円 税込

■店舗: そごう・西武24店舗全店

■売場: オンシーズン、モードプラス  
キャリア、小さいサイズ



## 婦人ダウン

1本あたりの直径が数 $\mu$ mである東レの極細繊維を緻密に織り上げたキャンバス(生地)に、日本を代表する染色加工企業である小松精練のデジタルプリント「モナリザ」を施した高質生地を使用。ヘリンボーンやツイードに見紛うほどの精緻な捺染で、ほかにはない高感度なダウンコートに仕上げました。

デザインは、すっきりとスタイル良くみえる18型を展開。社内女性スタッフ30名によるサンプル試着会から吸い上げた、顧客目線での生の意見をもとに、ディテールにまで入りこんだ修正を実施。女性社員たちの「これ素敵！カワイイ！」を実現したモノ作りとなっています。

## 紳士ダウン

表地には婦人と同様に東レの極細繊維からなる生地を使用。ブルゾンとコートについては近年の流れであるビジネス&カジュアル兼用を意識した着丈を設定。さらに、シャツタイプの「インナーマルチダウンシャツ」や「インナーマルチダウンベスト」といった、ファッション性の高いアイテムも投入。秋口から真冬までインナー&アウターの2WAYSでの着用可能で、幅広い着こなしができる点が魅力となっています。

# 「きれいに見えて毎日着たくなる」肌心地良い定番アイテム リミテッドエディション パーツオンパーツ

そごう・西武ではこのたび、30～40代の大人キャリア女性に向けた、単品アイテムの集積売場をスタートいたします。展開アイテムの主役はニット・カットソー・シャツの3種類。これらはベーシックアイテムでありながら、素材やカラー、フォルムによって着こなし全体の完成度を大きく左右します。従来型の展開では選択の幅が狭く物足りない、ご不満の声もいただいていた単品について、今回専門売場を導入。ニット・カットソー・シャツが主役になれる商品開発をめざしました。顧客と同年代の女性バイヤーがこだわりぬいて開発した商品は、女性の美しさを引き出し、幸せな気持ちになっていただくというコンセプトに貫かれています。同様のNB商品と比較して圧倒的に上質な素材を使っている点も特徴です。



## 展開概要

- 投入時期: 2013年9月
- 展開店舗 西武池袋本店、そごう横浜店、千葉店、広島店、大宮店
- 型数: ニット10型、カットソー4型、シャツ12型、雑貨25型 / 合計51型 500SKU
- 価格: ニット13,650円～21,000円、カットソー5,250円～6,300円、シャツ13,650円～22,050円(税込)
- 標準展開面積: 30㎡

## 美しさを追求する4つの要素

### [カラービューティ]

最大12色のカラー展開(アイテムにより異なる)。定番だからこそそのバラエティに富んだ色展開で、着る方の顔映りやジャケット、コートとの相性にぴったりな色を選んでいただけます。

### [デコルテビューティ]

美人の決め手はデコルテ。鎖骨の見せ方にこだわりました。ラウンドネックは襟前下がり鎖骨先端のくぼみに合わせて設定。シャツは第2と第3ボタン間に隠し釦を付けて襟が美しく開いた状態をキープしています。

### [マテリアルビューティ]

素肌に気持ちの良い素材を厳選。ウールは17.5ミクロンのウルトラファインメリノを贅沢に三本撚りすることで柔らかさと光沢感を出し、シルクは120番手の極細シルクでなめらかな編み地を実現。カットソーは高質素材のスピン綿に微起毛加工で肌触り良く、シャツもFINX綿を使用しカシミアのような手触りに仕上げました。

### [フォルムビューティ]

全体的にスタイル良くみえる着丈にこだわったほか、ニットは肩や袖にリブを持たせてコンパクトにすっきりと。またタートルネックは編み地の強弱で折り返したときにも美しい形状に仕上げました。さらに、シャツは腕がまわしやすい形になるよう、こだわりの裁断を施しています。

# 働く女性をもっと輝かせたい、新たなシリーズを自主開発 リミテッドエディション beauty24

30～40代の働く女性をもっと輝かせたい！そんな思いから、そごう・西武では本年3月に商品開発に向けた女性プロジェクトを社内に立ち上げました。女性社員 50 名のアンケートを元に、「24 時間どんな生活シーンでも無理なく生活に美を取り入れるには」「内側から輝く健康美」というテーマにシリーズ開発に取り組みました。

この秋、まず西武池袋本店の全館 20 拠点でスタート、既存の「イケセイキレイステーション」や「カラダステーション」などと併せて、開発商材をクローズアップして行きます。



## <朝＝忙しい朝でも手軽にとれるビューティーメニュー>

### オリゴ糖・ヒアルロン酸配合「Bi+」フルーツソース(ジャム)

オリゴ糖・リンゴペクチン配合。健康をサポートする食品も開発。忙しい朝にヨーグルトにかけて食べる食べ方を提案。アップルジンジャーなど女性の喜ぶ味にもこだわりました。  
(内容量 145g/1,050円)

■展開店舗:そごう・西武全24店

■展開時期・売場:2013年9月下旬～、

各店＝食品売場(グロスサリー売場、ギフトサロン等、店舗により取扱売場が異なります)

※その他、「管理栄養士によるおすすめの健康弁当」も池袋本店惣菜売場にて新規開発。

## <昼(ON)＝ストレス緩和に。快適に過ごせるオフィススタイル>

### ファイテン×WITHフランドルコラボスーツ

緊張シーンの多い会議やストレスの多い役職者へ向けた定番のセットアップスーツをフランドルとのコラボレーションで開発。アクアチタンを含ませたファイテン加工(特許取得)のパイピングやマーベルトを使用しています。リクルーターにもお薦めです。

■アイテム:ジャケット(1型)30,450円/スカート(2型)13,650円～  
パンツ(1型)17,850円

■展開店舗:西武池袋本店/そごう横浜店・広島店

■展開時期・売場:2013年8月～、各店＝@オフィス売場にて



## <夜(OFF)＝効率よく翌朝の美へと導くサポートグッズ>

### リカバリーウェア「ベネクス」

休養時専用、回復を目的にした機能性ウェアを部屋着としてご提案。繊維に最先端技術プラチナハーモナイズドテクノロジーを含んでおり、快適なリラックス状態をサポートします。

■アイテム:レディスコンフォートTシャツ(2型)10,500円・13,650円  
レディスロングタイツ(1型)12,600円  
アーム&レッグコンフォート(1型)4,830円

■展開店舗:そごう・西武14店

西武池袋本店・渋谷店・所沢店・船橋店・大津店・旭川店・福井店・高槻店  
そごう横浜店・千葉店・柏店・神戸店・広島店・大宮店

■展開時期:2013年9月中旬～

※その他、ファイテンのアクアチタンが含まれたソックスも新規開発、そごう・西武全24店の婦人洋品小物売場にて、9月下旬からの展開を予定しています。(2型12SKU、1,050円/総数3,000点)



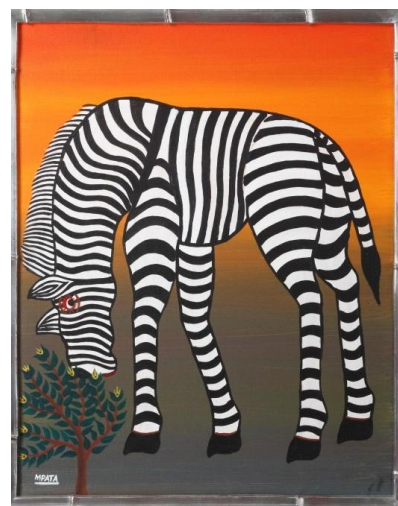
# 80年代に一世を風靡したプリミティブアート 21世紀の私たちに何かを教えてくれる 「ムパタとその仲間たち展」

西武渋谷店では、9月18日(水)から10月7日(月)まで、1980年代に一世を風靡したプリミティブアートの第一人者MPATA(ムパタ)をフィーチャーした「ムパタとその仲間たち展」を開催します。

タンザニアで生まれた画家のムパタは、1985年ニューヨークの個展で大絶賛され一躍脚光を浴びます。当時のアメリカは、キース・ヘリングやバスキアらが全盛だった時代です。日本でも有楽町西武での開催を皮切りに全国を巡回しました。同年、死亡が確認されたあとも、残された妻やその仲間たち「ティンガティンガ」グループは脈々と活動を続けてきました。

この展覧会では、ムパタの作品約50点、妻エリザの作品約30点、ティンガティンガ作品約20点、計100点のリ・クリエイト作品を展示します。

※リ・クリエイト作品とは:最新技術により当時の色調を求めて再創作作業を行うこと。



■タイトル:「ムパタとその仲間たち展」

■会期:2013年9月18日(水)~10月7日(月) ※最終日は6時閉場予定

■場所:西武渋谷店 A館7階 特設会場 ■入場料大人 1,000円(高校生以上) 小・中学生 500円

☆Simon George Mpata(サイモン・ジョージ・ムパタ)

1942年 タンザニアに4人兄弟の末っ子として生まれる。

1960年 絵を描き始めたばかりの兄のエドワード・ティンガティンガを訪ねて首都ダルエスサラームへ。

1968年ころより絵を描き始め、1972年ナイロビのギャラリーで絵を売り始める。

1972年 兄ティンガティンガ撃たれ死亡、残された画家たちとティンガティンガ・パートナーシップ設立

1979年 西ベルリン「Modern African Art」展でヨーロッパデビュー

1985年 「East 7th gallery」(NY)にて個展。アンディ・ウォーホル、キース・ヘリングらが絶賛。

1985年 死亡が確認される。有楽町マリオンで初の個展後、全国を巡回。

1993年 亡き夫の遺志を継ぎ創作を続けてきた妻エリザ死亡。

## ☆「MPATA AR・Tシャツ」発売!

商品:4型(絵柄が4種類)

価格:未定

☆うち1型:「AR・Tシャツ(ピンクのサイ)」

絵柄にARを仕込み、携帯でそのロゴを読み込むと絵が動きだします。(サイズ:レディスMフリー)



# 世界で活躍するデザインオフィス nendo (ネンド/ 佐藤オオキ) × そごう・西武

## 「by nendo」シリーズ発売

そごう・西武では、この秋、世界で活躍するデザインオフィスnendo(代表:佐藤オオキ氏)と組んで日本の伝統工房やマニュファクチュアと開発した商品を、そごう・西武の限定商品、先行販売商品として発売します。西陣織、木工芸、カトラリー、有田焼、和紙など7ジャンル(予定)の伝統の技と、nendoによる現代的なデザインの融合により生まれた商品を「by nendo meister」と名付け、メイドインジャパン商品を集めたそごう・西武の自主編集売場「せいぶくらふと」などで販売します。

さらに、日常使われるタオルや食器、メガネなどのアイテムも、各メーカーとの取り組みによりnendoデザインによる商品を「by nendo」として順次発売していきます。タオルは先行してこの10月より、それ以外は来春より本格的に、そごう・西武各店のそれぞれの売場およびロフトなどで展開します。

### **【by nendo meister】発売:2013年10月下旬より順次**

■売場:西武池袋本店、渋谷店、そごう横浜店、大宮店の「せいぶくらふと」(メイドインジャパン商品を集めた自主編集売場) ※一部、ほかのそごう・西武、ロフトでも展開予定。

■商品:(アイテム/取り組み先、予価※税抜き)

カトラリー(スプーン、フォーク、ナイフ)/小林工業(株) 各4,800円

磁器食器(皿、碗、湯呑、蓋物 ほか)/株源右衛門窯 1,500円~2万円

木工食器(タンブラー、ワインバスケットほか)/中川木工芸 比良工房 1万2000円~7万円

西陣織(ランチョンマットほか)/株細尾(縫製:イング株) 価格未定

照明(ペンダントライト)/谷口・青谷和紙(株) 価格未定

金網細工(ランプシェードほか)/金網つじ 価格未定

山中塗漆器(タンブラー、椀ほか)/株大島東太郎商店 価格未定



### **【by nendo】発売:2014年3月から ※一部2013年10月下旬から**

■売場:そごう・西武各店 各売場、ロフト各売場

■商品:タオル/500円~3,000円(予価※税抜き)10月より各店タオル売場にて展開、

以下来年以降:メガネ、老眼鏡、ステーションナリー、日常食器、箸 ほか

### **「nendo展」EXHIBITION BY NENDO(仮称)**

これらの商品とnendoの最近の活動のお披露目の場として展覧会を開催します。「by nendo meister」「by nendo」製品のほか、プロダクトのスケッチ、試作品などを展示します。

■会期:2013年10月22日(火)~11月4日(月・振) 10時~21時(日・祝は20時まで)

■会場:西武渋谷店 A館7階 特設会場 ■入場料金:未定 ※最終日は18時閉場予定。

### **【佐藤オオキ(nendo代表)プロフィール】**

1977年カナダ生まれ、2002年早稲田大学大学院卒業、nendoオフィス設立

2006年 Newsweek 誌「世界が尊敬する日本人100人」選出される

2012年 Elle Deco International Design Award にて「Designer of the Year」受賞