

惣菜の売り方革命。業界初の自主開発に挑戦！

■6/24、百貨店による自主開発デリカテッセン「Little Chef（リトルシェフ）」誕生

6月24日（木）、地下1階惣菜売場に、現代生活者の食卓ニーズに対応した、百貨店自主編集の新感覚パッケージデリ・ショップ“リトルシェフ”が登場します。これまでのお取引先まかせであった商品開発をバイヤー、フードコンサルタント、開発担当など女性スタッフ7名のプロジェクトが担当。現代女性の等身大意見を活かして商品開発を手がけました。従来の少量個食パックに加え、ニーズに対応した“おひとり様”対応を展開します。毎日の食卓に必要なものが1店舗で完結、ワンストップ&ショートタイムショッピングを実現します。従来のデパ地下惣菜売場の概念を超えた、業界初の全く新しい女性のためのデリカテッセンの誕生です。



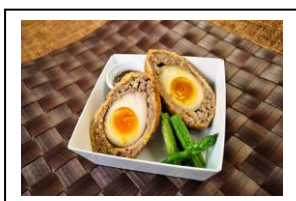
◎キーワードは「ヘルシーさ」「感度」「家庭ではできないひと手間」

奇をてらわず日常に寄り添った商品にすこしこだわりを持って商品を開発。「ヘルシーさ」「感度」「家庭できないひと手間」をキーワードに、完全オーダーメイドのリトルシェフオリジナルメニュー60種類、専門店バラエティメニュー50種類、飲料・デザートなどサポートメニュー25種類の計135種類、及びシーズンやライフスタイルに合わせたスポット商品を展開します。

◎オリジナルメニューのこだわり

- 1) 素材、とりわけ野菜にこだわる。全国より旬の産地を選別。
- 2) 商品ごとに開発された自家製調味料。
- 3) 素材本来の食感、風味を引き出す下処理・調理。
- 4) おいしさ最優先で生原料から手作りで製造。
- 5) 色鮮やかでおしゃれな盛り付け

◎代表商品例



【出来たてHOTデリ】
黒毛和牛と半熟たまごの
スッチェッグ 360円（1個）



【定番レクメニュー】
黒毛和牛入りロールキャベツ
380円（1パック）



【サラダ】
自慢のポテトサラダ
280円（1パック）



【お弁当】
ロコモコ丼
580円（1パック）

■展開概要

- ・名称:Little Chef (リトルシェフ)
- ・オープン日:6月24日(木)
- ・場所:西武池袋本店 地下1階おかず市場
- ・展開面積:34.7㎡
- ・展開アイテム数:135品目+季節商材

■「夕食セレクト」の進化系⇒7人の女性スタッフによる新しいチャレンジ！！

自分の好みやライフスタイルにあわせ、「好きなもの」を「ちょっとずつ」自由に選べ、組み合わせることができるそごう・西武の自主編集惣菜コーナー「夕食セレクト」。昨年末のデビュー以来、働く女性を中心に高い評価を得てきました。今回はその「夕食セレクト」をさらに進化させ、女性が食べたい商品がワンストップで完結する百貨店で初の売場を実現する為に女性スタッフ7名によるプロジェクトを発足。現代女性の等身大の意見を活かし、メニューの内容はもちろんのこと量目や価格も検討を繰り返しました。お客さまが本日の食事を組み合わせて買うことができ、お客さま自身が食のライフスタイルコーディネートを行うことが可能に。これも女性プロジェクトならではの発想ではないでしょうか。

◎リトルシェフ プロジェクトメンバー

 <p>Sekiya Maiko 所属:そごう・西武 商品部/バイヤー スキル:フードコーディネーター ハンココーディネーター 利酒師</p> <p>プロデュース</p>	 <p>Hakozaki Yukiko 所属:Take associe フードコンサルタント スキル:フードコーディネーター 栄養士</p> <p>トータル フードコーディネーター</p>	 <p>Ishikawa Shinobu 所属:そごう・西武 販売部 スキル:栄養士</p> <p>販売・現場オペレーション</p>	 <p>Nakamura Hiroko 所属:そごう・西武 販売部 スキル:ギフトアドバイザー</p>
 <p>Eguchi Kae 所属:Take associe フードコンサルタント スキル:フードコーディネーター 管理栄養士</p> <p>基本レシピ開発</p>	 <p>Kitahori Chieko 所属:岩田食品 商品開発担当 スキル:管理栄養士 パン・デザート フルーツマイスター</p> <p>商品開発</p>	 <p>Katoh Mayuko 所属:岩田食品 商品開発担当 スキル:栄養士</p>	

■マガジンハウス「Hanako」読者“OL ソサエティ”とコラボ

キャリア女性の為のライフスタイルマガジンとして高い支持を誇る雑誌「Hanako」。その読者メンバーで構成される“OL ソサエティ”と連動し、等身大OLの意見を反映させた新商品を開発します。

★マガジンハウス「Hanako」コラボ企画の流れ



【マガジンハウス「Hanako」コラボ弁当】
32品目バランスBOX 880円

お米がベースとなっている「完熟トマトのライスキッシュ」と彩り鮮やかなデザートをセットに。見た目もお腹も大満足なBOXです。