

## 6月の食品フロア全面リニューアルに続き、 待望のグランドオープン！

シニア・マチュアのお客様ご用達のお店として、  
8月27日(金)西武百貨店船橋店が生まれ変わります。

船橋店は、営業力の修復と顧客ニーズへの対応力強化へ向け、全館リニューアルに先駆け6月に食品フロアを全面リニューアルした結果、食品の売上はもちろんのこと全館へも好影響を及ぼし、今日まで全館の予算を達成し続けております。そして、8月27日(金)に待望の全館リニューアルオープンすることとなりました。

全館リニューアルに際しては、成熟化社会の進展、顧客ニーズの多様化・個性化など、急速に変化するマーケットに対し、百貨店としての得意分野(ファッション・食品・家庭用品)へ徹底して傾注するとともに、専門度の高いテナントとの取組みを大胆に強化・拡充し、お客様にとって最適な百貨店・テナント複合型の商業施設を目指してまいります。

又、マーケティング視点では、成熟化社会の進展を踏まえた「シニア・マチュア」のお客様へ向けた対応を重点営業施策として引き続き強化いたします。

同時に、西武百貨店の関西エリアの核店舗である高槻店についても、来年秋にオープンするそごう心齋橋店に先駆け、本年9月10日に全館リニューアルオープンを行い、ミレニアムリテイリンググループの関西戦略を強固なものにしてまいりたいと考えております。

リニューアルに際しては、ミレニアムリテイリンググループが今まで推し進めてきた、そごうの横浜店をはじめ大宮店・広島店等の複合業態施設化の成功事例を存分に活用してまいります。



## 【1】船橋店『大人生活充実館』のポイント

### マチュアの『食』・『暮らし』それぞれのライフスタイルを更に深化させる複合業態施設へ

食品（和の領域の強化） 6月18日に食品フロアはリニューアルオープンしております。

- ・質の高いサービスを提供するために”より買いやすく、わかりやすい売場へ
- ・質にこだわった「和」と産地直送、地場採れたてにこだわった生鮮市場を核に商品提案強化
- レストラン（無から名物化へ）〔新規：10店舗〕
- ・庭園が見える上質なレストラン街等が9階・10階に新たに10店舗誕生
- ・お孫さんまでの3世代やモチベーション対応の個室やグループ席も新設



屋上庭園イメージ

福ろく寿・旭鮨総本店・カティエ・三田屋本店・四季彩

暮らし（マチュアのライフスタイルを強化）

- ・インテリアゾーンを拡大し、「上質なライフスタイル」の提案を強化（新規：6ブランド）
- ・マチュアのモチベーション・歳時に応える専門販売員の配置
- ファッション（専門人材と品揃えの質による地域一番化）
- ・マチュアのライフスタイルを提案するミセスブランドの拡充（新規：9ブランド）
- ・マチュア/シニア対応の更なる強化に向けた「サイズ売場」ブランド拡充（新規：20ブランド）
- ・キッズ、ジュニアキャラクターのブランド拡充と玩具売場拡大・イベントスペース新設（新規：10ブランド）
- テナント（ライフスタイルをサポート）〔新規：5店舗〕
- ・趣味雑貨から音・映像、書籍、ペットまでマチュアのニーズに幅広く対応
- ・美と健康のためのビューティー&リラクゼーションを拡充

### お客様への『“おもてなし度”を高めるサービス』の充実

お客様への“おもてなし”をサポートする『専門販売員』全館で240名を配置

- ・地域で「西武」だけの「コンシェルジュサービス」(5名)
- ・高齢者や身障者のお買物サポート「ハートフルアドバイザー」(19名)
- ・助産師による母子健康相談会の実施：毎週土曜日開催
- ・ベビー相談カウンターの新設、ベビー用品アドバイザー等の専門家による常時相談受付。

### お買い物を快適にする『施設・サービス機能』を強化

業界初の試みとしてマチュアをモデルとしたマネキンも登場。

「情報発信」と「憩い」のスペース「クラブ・オンコート」

新設（1階：約30坪）

心地よいショッピングをサポートする「シーティングスペース」

（各階計 191席）

お荷物のお預かりやお手荷物のお運びサポート「クローク&ポーター」サービス（B1、2階）

ラッピングサービスステーション～ご希望品の商品をギフトラッピング（有料）を承ります。お好きなペーパーやリボン、ラッピングパターンもお選びいただけます。

3世代お見立てフィッティングルーム（7階子ども服：4台 約2坪）新設

ベビー休憩室の充実（約13坪）ベビーカーと一緒に入れる親子トイレの新設（7階）



マチュアマネキン

### 業界初 タッチパネル式館内情報ビジョン「ふれてビジョン」を新設

お客様が知りたい情報をお客さまが選択し、すばやく得られるための情報ビジョンを新設。今晚のおかず、今週のおすすめ売場などホットな情報をタッチパネル式のモニターで提供。（各階）：13台

お客様のお買物の様々なご相談をわかりやすく、すばやくサポートするコンシェルジュビジョン新設（4、8階）：2台

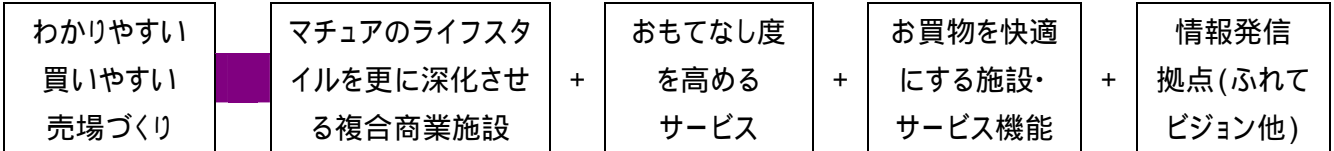


ふれてビジョン(1階)

**【2】リニューアル基本概要**

開店日	2004年 8月27日(金)
売場面積	36,830㎡
売上目標	総売上高300億円(前比114%)(改装後1年)
投資額	43億円

『大人生活充実館』の考え方とフロア構成



	旧
10階	・リポ ・特別催事場(イベントホール)
9階	・スポーツファッション
8階	・無印良品 ・ウェーブ・レストラン
7階	・こども服 ・インテリア
6階	・紳士服
5階	<デザイナーズコレクション> ・プレステージファッション ・高級雑貨
4階	<イキハート> ・ミスファッション ・ランジェリー&リラクゼーション
3階	・レディースキャラクター ・婦人靴
2階	<アップルシティ> ・ヤングファッション
1階	・インターナショナルブティック ・コスメティックワールド ・婦人雑貨
地下1階	・食品 ・「ザ・ガーデン自由が丘」
別館	・船橋ロフト

全館リニューアル後	
フロア	フロア構成
レストラン街	上質な本格レストラン街：8店
レストラン街 書籍   旅行サロン	庭園が見える 上質レストラン：2店
インテリア 音・映像   無印良品	クッキング&ダイニング、ギフト リラクゼーション他
ベビー用品・こども服   おもちゃ 催事場	キッズ/ジュニアキャラクター、ベビー、 こども靴、おもちゃ他
紳士   スポーツ メガネサロン	メンズカジュアル他
ミセス   サイズ 呉服サロン   美術画廊   宝飾時計 計サロン   ビューティサロン プラチナサロン	クイーンサイズ、トール&ラージ ミニコンヌ他
ミセス	フレタホルテ、マダムクロセット 綺麗サロン、スポーツコーディネート セーター・ブラウス・コート
ミセス	インナーウェア、レディースストラッド 婦人靴他
キャリア   ヤング	キャリア/ヤングキャラクター ジーンズ他
インターナショナルブランド 婦人雑貨	化粧品、アクセサリ、 プレステージ、商品券他 クラブオンコート
食品館	生鮮市場 他
別館 船橋ロフト	生活雑貨 他

### 【3】ライフスタイルゾーン 紹介

婦人ファッションゾーン(1・2・3・4・5階)

#### 【化粧品売場：1階】

- <商品> 新たに**2ブランド**を導入し、船橋地区最大の**23ブランド**が揃い、さらに強化。
- <新規ブランド> 「ファンケル」、「ホーランド」
- <サービス機能> ・「トリートメントサロン」3部屋(新登場)。フェイシャルケア&メイクアップサービス。  
ゆったりとした個室で、ワラック上のサービスを提供します。  
・「コスメティックステーション」最新の化粧品情報を発信。ブランドを超えた商品選びのお手伝い。
- <専門販売員> コスメアドバイザー 3名 お肌の悩み相談を承りお客さまにあった化粧品選びをサポート。

#### 【婦人靴売場：2、3、4階】 4階:ウォーキングブティック新設(約24坪)

- <新規ブランド> 「コールハーン」、「ミハマ」、「銀座かねまつ」、などのマチュア対応の**6ブランド**が新登場。
- <サイズ強化> アウトサイズ <Sサイズ 21.0-21.5cm/Lサイズ 25.0cm~> 展開ブランド拡大  
Sサイズ:7ブランド 11ブランド、Lサイズ:9ブランド 15ブランド
- <サービス機能> ・「リフレ」英国式リフレクソロジーの登場。足裏マッサージで肩こり、腰痛、冷え性など解消。(有料)  
・「**32席**のシーティングスペース」 ゆっくり腰掛けて靴をお選びいただけるスペースを設けました。また、各椅子にスリッパを装備。
- <専門販売員> シューフィッター 2名が足の悩み相談を承り、お客さま一人一人に最適の靴をお選びします。



ミハマ

#### 【婦人服サイズ売場：5階】 面積大幅拡大 約400坪の売場が誕生

- <商品>地域初登場やトルサイズも含め、クイーンサイズ 21ブランド、ミニヨンヌ 3ブランドを導入  
とりわけトル&ラージサイズの拡大強化 8ブランド新規投入
- <サービス機能>大型フィッティングルーム(10台設置)  
ゆったりとしたスペースで、ゆっくりと服をお選びいただけます。
- <専門販売員>フィッティングアドバイザー - お客様のジャストフィットする服選びのお手伝いをします。  
新しく登場するショップ・コーナー

#### 【綺麗サロン：4階】 「資生堂」+「ワコール」のコラボレーションサロンが船橋地区初登場

- ・資生堂では、最高級コスメ「クルド・ポポータ」や上質なコスメ、サプリメントなどでビューティーサポートをいたします。
- ・ワコールでは、着け心地と素材にこだわったミス・マチュア向けブランド「ラヴィエ」、「グラブ」をご提案いたします。ビューティーコンサルタントとランジェリーの専門販売員がお客さま1人1人の悩みやご希望にお応えいたします。

#### 【エレガンスサロン：4階】 ファッションから生活雑貨まで上質なミス・マチュアのライフスタイルを提案

- ・新規展開ブランド:「ばら色の暮らし」

ファッション×ガーテニング 雑貨×バラ花柄雑貨のライフスタイル提案

「セシセラ」「シンプルライフ」「マルガリータ」「ウォーキングブティック」

流行にとらわれない趣味の服

#### 【旅ブティック：4階】 「旅」をテーマにしたファッション性と高級感のある旅セレクトショップ

- ・お客様の声をもとに、東レとタイアップして開発したオリジナル商材。

#### 【コンテンツリプレイタ：3階】

ワイドエイジ対応でブランド訴求力のあり、シンプルで上質なライフスタイル提案

- ・展開ブランド:オールドイングランド(新規)、ハロックス(新規)、モリエーション(新規)、バーバリー

#### 【パークアウトショップ：2階】 コーディネイトを楽しむ単品アイテムと豊富なパリエーション展開(新規)

- ・30歳前後の団塊ジュニア世代のOLキャリアが楽しめるワードローブが集合

#### 【ヒューマンウーマン：2階】 ソフトラッドテイストの単品カジュアルショップ(新規)

#### 【ICBショップ：2階】 キャリア女性のライフスタイルをトータル展開、マニッシュテイストを強調したICB 101トレベル。(新規)

#### 【ライフスタイル雑貨：2階】 プランツコレクション;グリーンの店(新規)、アルティミット;ネルの店(新規)

#### 【キタムラ：1階】 マチュア対応として横浜元町の老舗人気ブランドが新登場(約25坪)



ばら色の暮らし

キタムラ



## 紳士ファッションゾーン(6階)

**【スーツ・パターンメイド：6階】** 幅広い体型と身長を加へ。素材、デザイン選べるパターンメイドスーツ充実  
・リミットデザイン、五大陸、ダーボン、バーバリー、ニューヨーク、ブルックス・グーズ、Jプレス(新規)

**【ギフトギャラリー：6階】** マチュアのスタイリング変化を捉えたこだわり雑貨編集売場

・デスクトップ枕(革小物、ペンなど)、男の喫煙具、グルーミング、カリックスなど

**【トラベルブティック、ウォーキングブティック：6階】**

マチュア世代の関心事の「旅行」をトータルスタイルで提案。バック、帽子、かさ、ステッキ、シューズ他  
<専門販売員>フッター・カッター、シューフッター、フォーマルアドバイザー、フィッティングアドバイザー

## KIDSゾーン(7階)

**【ベビー用品売場：7階】** 大切なご出産準備に対応した、約1.5倍に広げたベビーゾーン

・ベビー布団、ベビーカー等の大型雑貨をはじめとし、出産ギフト商品も拡充

**【キッズ/ジュニアキャラクター売場：7階】**

サイズ対応、マチュア対応を意識した高質ブランドの強化

・お子様のライフスタイルに合わせた全14ブランドの展開(ハックキッズ、オマリ、ブランシェなど)

・マチュアを意識した高質ブランドの強化：バービー(新規)、ポロ・ラルフローレン、コムカフイ

・お孫さんの大好きな話題のジュニアブランド新規展開

(エンジェルブルー、マジピアンジュニア、ブルークロス展開)

**【玩具売場：7階】** 知育玩具の強化を軸にし、約2倍に広げる玩具ゾーン

・玩具を中心とした「プロモーションスペース」の活用～企画のウイークリー化、レコハリポッターフェア、サリオ30周年フェアなど

**【おもてなしサービス】** 顧客の悩みを解決するソートの充実

・(財)家庭保健生活指導センターと連動した母子健康相談会(毎週土曜日)の開催

・ベビー用品アドバイザー等専門家による「ベビー相談カウンター」を売場内に常設

**【サービス施設】** お子さま連れでご来店いただいても安心。お子さまを退屈させないサービス施設が充実。

・キッズ美容室、ベビー休憩室、幼児教室、ベビーカー入出可親子トイレ、遊び場(約10坪)、シーティングスペースの充実(60席)、キャラクターベビーカー導入(6台)

3世代お見立てフィッティングルームの設置・約2坪の大型フィッティングルームを4台新設

ベビー休憩室(約13坪):ベビーベッド増設(計5台)

<専門販売員>ベビー用品アドバイザー、シューフッター、ギフトアドバイザー、シューアドバイザー、玩具アドバイザー

## インテリア(8階)

**【ニューショップ：8階】** マチュアの上質なライフスタイルをサポートする生活雑貨の提案 新規：6ブランド

・「マチュア・シア」に対応し「アレンジメントワラ」のコーナー化と「近沢レーズ」の新規導入

・ソリューションMD(快眠寝具/快眠枕/快眠グッズ)「快眠ゾーン」構築での競合差別化

・「快適パズル」をテーマにバリエーション豊富な雑貨編集とホステリア2ショップ展開

・「マチュア・シア」の要望の高い和調理「木屋」(新規)導入による顧客化推進

・メゾン ドゥ ファミユ：フランスのエキゾチックとアジアの雰囲気融合した洗練されたインテリアスタイル

・洛柿舎：日常食器の増幅異素材アイテムとしての紙、布、炭、雑貨の取り揃え

**【顧客参加型イベント：8階】** 「マチュア・シア」の趣味を楽しむ話題作りの講習会の定期実施

・「プリマ」アレンジメント教室作品の発表会を実施(毎月3回半期計18回)

・新規導入「メゾン ドゥ ファミユ」でのライフスタイルセミナー定期開催(半期3回)での話題作り

・「ハウスオブローゼ」スキンケアコンサルティング(サロン連動)「生活の木」でのハーブ教室を定例開催(半期12回)

・「クッチーナ・フェリチェ」での料理教室・実演定期開催(半期12回)

**【オーダーサービス：8階】**

スリッパ/ピロー/シーツ/布団/テーブルクロス、名入れサービス：タオル、漆器、グラスなど

<専門販売員>ギフトアドバイザー、ピローフッター

## 宝飾・美術ゾーン

**【呉服、美術：5階】** 人間国宝、芸術院会員、俊英作家ご本人によるコンサルティング開催

・着物の着付け/随時、草履アドバイザー拡充対応、端布鼻緒オーダー

**【宝飾、時計：5階 メガネ：6階】**

・専門販売員による、各種無料サービスとマチュアニーズに対応したジュエリー相談会の定例化

<専門販売員>

・時計修理技能士、ジュエリーコーディネーター、きものコンサルタント、補聴器技能士、眼鏡光学士



ハッカキッズ

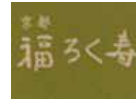
## レストランゾーン

### 【10階】 上質な本格レストラン街 8店舗

- ・京料理 「京都 福ろく寿」

総席数：70席、グループ席：5（2名、4名、8名） 県内初出店

- 創業286年の歴史ある「京料理美濃吉」から生まれ、京都の町家を再現した空間で楽しむ京の味。



- ・天ぷら 「銀座天一」 総席数：46席

- 創業昭和5年以来、来日するVIPのおもてなしで海外でも有名な銀座の老舗。オリーブオイルを使用し、サクッと油ぎれよく揚がったてんぷらが自慢。



- ・寿司 「下高井戸旭鮨総本店」総席数：42席、個室数：1室(10名)

- 創業昭和2年、杓の鮮度にこだわり、磨きのかかった腕で調理。真心込めたおもてなし。

希少な日本酒も充実、季節の日本料理も楽しめます。



- ・十割蕎麦 「麻布 そば膳」 総席数：64席 県内初出店

- 老舗蕎麦店から生まれた、全く新しい十割蕎麦の店。

北海道幌加内産の蕎麦の実にこだわり

数量限定の打ち立て蕎麦や、昼の蕎麦松花堂なども登場。



- ・とんかつ 「双葉亭」 総席数：46席 県内初出店

- 地元千葉産の銘柄豚「元気豚」を使用し、肉本来のジューシーなおいしさが自慢。

夜は豚しゃぶのほか、野菜・豆腐料理など、健康志向の高いメニューも提供。



- ・自然食レストラン 安全・安心・健康「さんるーむ」

総席数：54席 県内初出店

- 減農薬・無農薬の野菜を中心にオーガニックの食材をふんだんに使った、体に優しい自然食レストラン。

食材にこだわり安心・安全で健康に良いお食事を提供。



## レストランゾーン

### ・イタリア料理 「ジューバントゥ サバティーニ」

総席数：62席、グループ席：1（12名）

- 1953年ローマでガブリエーティ兄弟が創業、1981年に東京青山に上陸。

日本の本格イタリアレストランの草分け。

厳選素材をふんだんに使った、美味しく楽しいガブリエーティ伝統の元気でカジュアルなイタリア。



### ・中国名菜 「銀座アスター 四季彩」

総席数：82席、グループ席：3（8名、10名、12名）

- 昭和元年、銀座で創業した中国料理レストランの老舗。創業以来

「日本人にとって美味しい中国料理とは何か」を追求、中国

全土を訪ねて見出した本場の名菜を旬の素材を活かした調理

で楽しむ店。



## 【9階】 庭園が見える上質レストラン街 2店舗

### ・ステーキレストラン 「三田屋本店」

総席数：50席、グループ席：1（12名） 県内初出店

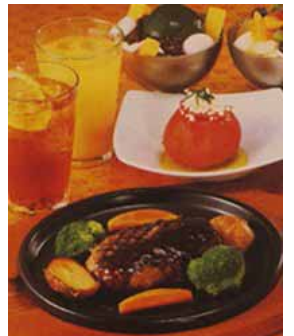
- ドイツで仏造りの修行を積んだ創業者が「やすらぎ」をテーマに創業したステーキレストラン。能舞台（能画家、瀧川虹風作）や三田焼青磁の食器など落ち着いた環境。每晚、琴やピアノの生演奏も楽しめる。



### ・ダイニングレストラン 「カーサグランデ」

総席数：126席 県内初出店

- 安全・安心な地場産の旬の素材を使用し、どなたでもお楽しみいただけるグリル・洋食料理や季節のデザートを提供。お子様連れの方にはベビー休憩室の完備。



## テナントゾーン

### 【書籍：9階】 三省堂（ブックス&カフェ〔新規〕） 約660㎡

・サービスカウンター、客注システムなど各種サービス充実、またカフェを併設しゆったりと読書を楽しめます。

### 【ビューティー&リラクゼーション：5階】

・「たかの友梨ビューティークリニック」（新規）：27年の歴史を持つ老舗エステティックの登場です。世界中の最先端エステティック技術をいち早く日本に導入し、「美と健康」を追求します。

・「リフル」（新規）3階：英国式の心地よいマッサージによって足の疲れ、むくみを解消いたします。

・「Trip」（新規）7階：<こども美容室>お子様のヘアや七五三などの着付けを承ります。

### 【フラワー&ガーデンスタジオ：1・9階】 「第一花壇」（新規）1階/9階屋上では陶芸教室も



食品(地下1階) 6月18日にリニューアルオープンいたしました。

**【食品館：地下1階】** 6月18日に改装オープンした「本格的デパ地下」

食の品揃えはもちろん、快適な売場環境、サービス、専門販売員の丁寧なショッピングサポートが好評です。

施設もより便利に改善いたしました

20席のご休憩シーティングスペース

お買い物の途中にちょっとひと休みしていただけるスペースを新たに設置いたしました。

女性にやさしいカウンターとお荷物おまとめ台

比較的大きなバッグも簡単における手荷物置きをついたカウンターとお荷物おまとめ台を2台設置。

お買い物をサポートするサービスも充実いたしました

食の即日宅配便

地下1階＝食品館でお買いあげいただいた食品をご自宅にお届けいたします。(地域限定)

午後2時までに承り、午後5時から午後7時までにお届けいたします。(有料：税込525円～)

ポーターサービス

お客様のお荷物を2階＝サービスステーションや船橋西武駐車場、駅・バス停までのお荷物をお客様に同行してお運びいたします。(一部お預かりできないお品物がございますのでご了承ください。)

保冷ロッカーサービス

地下1階に保冷ロッカーを設置、当日中であれば無料をご利用いただけます。

サービスカウンター

食に関するご相談を承ります。点字メニューもご用意いたしております。

ご利用ください

精肉・鮮魚のオーダーカットサービス

生鮮市場では、お客様のご要望にあわせ、肉や魚をその場でカットいたします。お買い上げいただいた鮮魚の薄造りも承ります。(約20分～30分お時間をいただきます。)

船橋西武限定の焼酎を販売

甕(かめ)出し焼酎を、船橋西武限定として500mlビンにつめ替えて販売。

おいしさのご予約を承ります

料亭弁当のご予約

料亭のお弁当をお祝い事から会合用まで承ります。お申込みはお受け取りご希望日の3日前まで。

惣菜の量り売り

和・洋・中惣菜すべて50g単位で量り売り、持ち運びにも便利に少量詰めパック(4品入り)もご用意。

ドリンク&クックウォーター サービス(ザ・ガーデン自由が丘)

従来のウォーターサービスを一新し、料理にも飲料水にも適した「安心」で「おいしい」水をご提供いたします。(有料)

< 専門販売員 >

ギフトアドバイザー、ワインアドバイザー、利酒師、チーズプロフェッショナル、調理師、食生活アドバイザー、焼酎アドバイザー



## 株式会社 西武百貨店の概要

会社名 : 株式会社 西武百貨店  
所在地 : 東京都豊島区南池袋 1-28-1  
代表者名 : 大崎 文明  
創業 : 1940年3月14日  
資本金 : 378億円  
売上高 : 5,229億円(2004年2月期)  
店舗数 : 17店舗(株本金西武は除く)  
ホームページアドレス : <http://www2.seibu.co.jp/>

## 船橋西武の概要

所在地 : 千葉県船橋市本町 1-2-1  
代表電話 : 047(425)0111  
店長 : 中島 信一  
開店日 : 1967年9月22日  
店舗面積 : 36,830 m<sup>2</sup>  
売上高 : 263億38百万円(2004年2月期)

### 【お問い合わせ先】

船橋店

販売促進課 広報担当 : 平野、富沢

TEL : 047-425-3941

株式会社 ミレニアム リテイリング

広報室 : 中嶋

TEL : 03-6213-7135